

スーパーマッフル デジタル 27

Windows用地図ソフト

「その場所」のすべての情報を、瞬時に集約。

AIとの連携が、最短距離で「ビジネスの答え」を引き出す。



AI連携
で地点を
分析

地点情報と「AIへの指示文(プロンプト)」を瞬時に出力。業種に合わせた最適なプロンプトにより、客観的な地点・エリア分析が取得可能に。

オープン
データ
の活用

都市計画決定情報など、さらに充実したオープンデータを活用することで、ビジネスチャンスのヒントをつかむことができます。

視認性
抜群の
地図表現

16種類の豊富な地図デザインから、業務に最適な表現を選ぶだけで、必要な情報を一目でスマートに把握できます。

迷わず
使える
操作性

ITの専門知識や技術は不要。直感的な簡単操作で、誰でも本格的な地図アプリの機能をフルに活用できます。

安心の
インス
トール型

インターネットに接続しないオフライン環境で動作するため、大切な社内データの情報流出リスクを最小限に抑えます。

Webページも
ご覧ください

スーパーマッフルデジタル

検索

または <https://smd.mapple.net/>

mapple

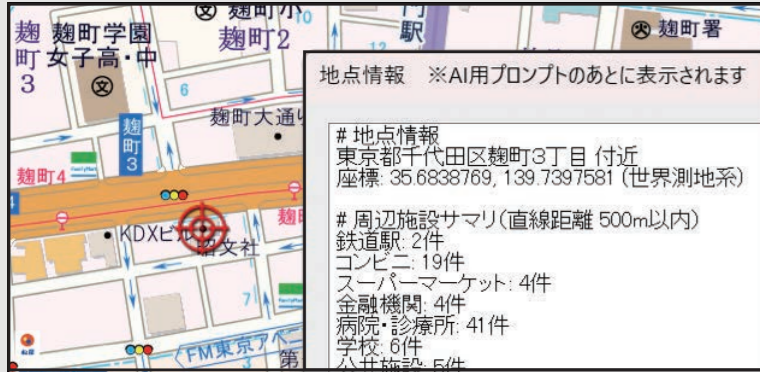
「その場所」のすべての情報を、瞬時に集約。AIとの連携が、最短距離で「ビジネスの答え」を引き出す。

新機能

周辺情報を漏れなく可視化し、AIの分析材料となる **地点情報** を出力

地図 × AI

業務に最適化されたプロンプト(AIへの指示文)により、客観的な分析結果を即座に取得



● 周辺情報を集約した地点情報

地図上の任意の地点を右クリックするだけで、住所区域や座標情報のほか、周辺施設(駅・コンビニ等)の種類や件数などの情報を瞬時に集約し、整理されたテキストデータとして一括出力します。これまで地図上の目視や個別検索に頼り、時間・手間のロスや情報の見落としが課題となっていた周辺環境の把握・データ化作業が、わずか数秒で完了。対象エリアにある施設の客観的なデータを網羅的に把握することが可能となり、現地評価の判断材料を素早く正確に揃えることができます。

● ビジネスでの活用シーンに合わせて選べる「5つの解析メニュー」の概要

業種	活用目的	解析メニューの概要
不動産・デベロッパー	不動産評価	地価や周辺施設から資産価値を算出。住宅・商業の両面から立地の将来性を客観的に診断。
建設・ハウスメーカー	用地取得の初期判断	用途地域やハザードから「致命的制約」を特定。施工や近隣調整のリスクから、開発可否の検討をサポート。
製造・金融	災害リスク・BCP	ハザード情報を基に災害リスクを抽出。最悪の事態を想定した実効的なBCP対策案の作成を支援。
物流・ルート営業	営業・配送効率化	接道状況や周辺施設を分析し、巡回ルートの妥当性を考察。現場における行動指針のヒントをAIが提示。
シンクタンク・官公庁	立地分析・基本	地点特性を客観的事実に基づき多角的に分析。地域分析や政策提言のエビデンス作成を支援。

● AI連携による 地点・エリア分析

本機能ではビジネスの目的に合わせて最適化された「5つの解析メニュー(プロンプト)」をあらかじめ用意しています。出力された「地点情報」のテキストをそのままAIにインプットするだけで、視認できるデータの背後にある「潜在的なリスク」や「価値」をAIが即座に分析。実務レベルの評価レポートや現場における具体的な行動指針として、ビジネスの「答え」をスムーズに導き出します。

地点情報出力からAI分析への連動フロー(設定~3つのステップ)

設定

ビジネスの目的に合わせた「解析メニュー(プロンプト)」と、連携する「生成AI」をあらかじめ設定画面で選択します。



Step 1

地図上を右クリックするだけで、周辺施設の件数や距離、プロンプトが一体となった「地点情報」を一瞬で集約・作成します。



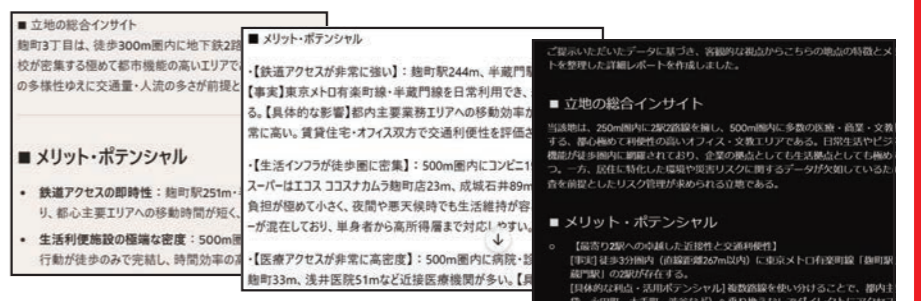
Step 2

起動したAIの画面で、出力された「地点情報」のテキストをそのまま貼り付け(ペースト)します。



Step 3

インプットされた「地点情報」をAIが読み解き、客観的な視点から立地評価やエリア分析を実行。実務レベルの診断結果を即座に回答します。



※画面は各生成AIサービスでの解析・出力例です。また、本製品はオフラインで動作しますが、AI連携機能のご利用にはインターネット接続環境が必要です。

マップルが無料で提供する「オープンデータ」でさらに深化した「地点情報出力」「AI分析」を

国土交通省が公開している「オープンデータ(国土数値情報)」を、本製品ですぐに使えるようマップルが加工編集。以下の対象データを専用サイトにて無料公開しています。特別な設定をすることなく地図上に重ねて表示できるため、より精度の高い「地点情報」の出力や「AI分析」に役立ちます。

- **ハザード関係**
 - ・洪水浸水想定区域(河川単位)
 - ・土砂災害警戒区域
 - ・津波浸水想定区域
 - ・地すべり防止区域
 - ・急傾斜地崩壊危険区域
 - ・災害危険区域
 - ・高潮浸水想定区域
- **都市計画決定情報 [New!]** ※2026年7月上旬より順次公開
 - ・用途地域
 - ・都市計画区域
 - ・区域区分(市街化区域/調整区域)
 - ・特別用途地区
 - ・高度地区
 - ・高度利用地区
 - ・特定用途誘導地区
 - ・防火・準防火地域
 - ・歴史的風土保存地区・歴史的風土特別保存地区
 - ・都市公園
 - ・土地区画整理事業
 - ・地区計画
 - ・立地適正化計画、準都市計画区域
 - ・都市再生特別地区
 - ・特定用途制限地域
 - ・風致地区
- **土地・交通関係**
 - ・地価公示
 - ・地価調査
 - ・大規模盛土造成地
 - ・バスルート

スーパーマップル・デジタルですぐに使える 編集済オープンデータ無料ダウンロードサイト



無料のダウンロードサイトはこちら!

<https://smd.mapple.net/rd/?opendata>

マップル オープンデータ 🔍

ダウンロードした左記のオープンデータは、すぐにスーパーマップル・デジタルでご覧いただけます。



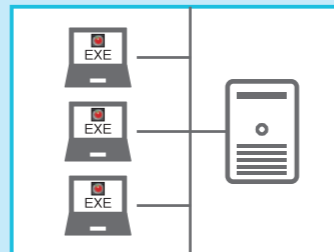
▲スマホで読み取って PCへ転送

ビジネスを支える基本性能

- **64ビット完全対応:** ビジネスデータなど、大量の外部データを取り込んでストレスなく動作。
- **自社のデータを地図に取り込んで可視化:** 棒グラフや円グラフで地図上に展開も。
- **高精度なルート探索機能:** 正確で実効性のある運行計画でロスのない業務をサポート。
- **外部サイトへの連携機能:** 最大10件の外部サイトを登録可能。目的のサイトへ瞬時にジャンプ。

テレワーク・クラウド・仮想PC型 (VDI) 環境に対応

プログラムのみをローカルPCに、地図データ等を外部参照用環境に置くことで、テレワーク下でも円滑な運用が可能です。自社のセキュリティ要件に合わせた、柔軟な環境構築にも対応。



左: アプリがインストールされたPC
右: 地図・検索データが入ったサーバ

体験版 「AI連携」などの新機能を体験版で!

AIによる地点分析のほか、ビジネスに役立つ機能を無料でお試しください。ご自身がお持ちのビジネスデータの取り込みや行政区域ハイライト表示によるビジネス状況の俯瞰、高精度なルート探索による訪問シミュレーションなどご体験ください。

※30日間、エリア限定ですべての機能をお試しいただけます。

体験版はこちらから!

<https://smd.mapple.net/rd/?trialsample>

スーパーマップル・デジタル 体験版 🔍



▲スマホで読み取って PCへ転送

商品ラインナップ

全国版 DVD



DVD-ROM 2枚
22,000円(税込)
フルインストール 17GB
JANコード 4573507-215711
■収録エリア
全域~小域図:日本全国
詳細図:日本全国の都市部

全国版 USB



USBメモリ 1本
25,300円(税込)
フルインストール 17GB
JANコード 4573507-215742
■収録エリア
全域~小域図:日本全国
詳細図:日本全国の都市部

※マップ公式オンラインストア等で販売(数量限定)
<https://mapple.shop-pro.jp/>



ご購入はこちらから

東日本版 DVD



DVD-ROM 2枚
15,400円(税込)
フルインストール 15GB
JANコード 4573507-215728
■収録エリア
全域~小域図:日本全国
詳細図:北海道、青森県、岩手県、宮城県、秋田県、山形県、福島県、茨城県、栃木県、群馬県、埼玉県、千葉県、東京都、神奈川県、新潟県、富山県、石川県、福井県、山梨県、長野県、岐阜県、静岡県、愛知県、三重県の都市部

西日本版 DVD



DVD-ROM 2枚
15,400円(税込)
フルインストール 15GB
JANコード 4573507-215735
■収録エリア
全域~小域図:日本全国
詳細図:新潟県、富山県、石川県、福井県、山梨県、長野県、岐阜県、静岡県、愛知県、三重県、滋賀県、京都府、大阪府、兵庫県、奈良県、和歌山県、鳥取県、島根県、岡山県、広島県、山口県、徳島県、香川県、愛媛県、高知県、福岡県、佐賀県、長崎県、熊本県、大分県、宮崎県、鹿児島県、沖縄県の都市部

全国のパソコンショップ、家電量販店で発売中
※全国版USBを除く

※全域~小域図(1:5,000,000~1:8,000)に関しては、全商品とも日本全国を収録しています。(小域図(1:24,000~1:8,000)については、山間部を除く)
※各商品の違いは、基本的に詳細図(1:8,000~1:1,000)の収録エリアの違いのみです。

動作環境

【OS】日本語版Microsoft Windows 11
※ARM版Windowsには対応していません。
【CPU】各OSが推奨するCPU
【メインメモリ】各OSが推奨するメモリ容量
【ハードディスク】13GB以上の空き容量(全国全てのデータをフルインストールすると約17GB)
【モニター】1024×768ピクセル True Color (24ビット)以上
【DVD-ROMドライブ】(片面二層式)必須
※DVD版の場合
【インターフェース】USB Type-Aポート必須
※USB版の場合

【GPS】NMEA-0183出力/Sensor Location APIに対応
【スーパーマッフル・デジタル for Android / iOS】
Android OS 6.0~17(日本語版)
iOS 15.0~26(日本語版)
※一部の機能は、インターネット接続が必要です。
※A2・B3以上の大判印刷、PostScriptプリンタへの印刷・ファイル出力には対応していません。
※パソコンの接続ケーブルは同梱されておりません。別途ご用意ください。
※一部機種において、地図表示の縦横比が乱れる場合があります。

注意事項

- ・地図・検索用データは2025年10月25日(POI情報の一部は2026年1月30日)までに判明した2026年4月1日までに実施の経年情報に基づき作成しています。
- ・車のルート検索データについては、高速道路は、2025年9月までに判明した2026年4月1日時点の情報(料金は2025年12月31日までに判明した情報)を反映、一般道・フェリー航路は、2025年9月までに判明した重要情報を反映しています。
- ※有料自動車道などでは、開通予定の延期により、未開通区間にルートが表示される場合があります。また、さまざまな交通規制が実施されていますので、本製品による案内にかかわらず現地の規制・誘導に従ってください。
- ・住所検索については、一部の地域を除き、~丁目・番〇号あるいは~番地まで検索が可能です。
- ・プランニングで表示される高速道路(有料道路も含む)の料金・ETC割引料金については、一部の区間で料金が正しく算出されない場合があります。
- ・詳細図で表示される詳細な建物形状は、一部の地域で情報で最新ではない場合があります。
- ・スーパーマッフル・デジタル for Android / iOSは、地図表現がスーパーマッフル・デジタルとは異なる場合があります。
- ・本ソフトの地図をカーナビまたはカーナビデータとして利用することはできません。
- ・本製品は、端末搭載のGPSおよび電子コンパスの誤差の影響を受けます。また本製品の使用によって生じた遺失などいかなる問題についても弊社は責任を負いかねます。
- ・旧バージョンの地図はご利用できません。
- ・この地図ソフトは、地図データをハードディスクにコピーするタイプです。
- ・仕様は予告なく変更することがあります。
- ・プログラムのみローカルにインストールして、地図データと検索データは共有フォルダを参照する設定にした場合、ご利用の環境によっては、動作が重くなったり、正常に動作しなくなる可能性があります。あらかじめご了承ください。
- ※本製品のサポート期間は2028年7月末日までとなります。

スーパーマッフル・デジタル、Super Mapple Digital、Mapple G-SDKは、(株)昭文社ホールディングスの登録商標です。Microsoft、Windowsは、米Microsoft Co.の米国及びその他の国における登録商標です。Android、Google Playは Google LLCの商標または登録商標です。iOS、App Storeは、Apple Inc.の商標または登録商標です。[Microsoft Copilot]はMicrosoft Corporation、[ChatGPT]はOpenAI OpCo, LLC、[Gemini]はGoogle LLCの商標または登録商標です。その他製品名及び社名などは各社の商標または登録商標です。

連携ソフト(別売)

路線検索ソフト

時刻表示ができる路線検索ソフト…乗換案内(ジョルダン株式会社) /
リンク起動する路線検索ソフト…駅ずばあと(株式会社ヴァル研究所) /
駅探エクスプレス(株式会社駅探)

電話帳ソフト…電子電話帳(日本ソフト販売株式会社)

天文ソフト…ステラナビゲータ(株式会社アストロアーツ)

企業様向けの便利なサービス

ライセンス販売

業務などで複数のPCに入れてご利用になる場合はライセンスでの購入が便利です。何本も同じソフトウェアを購入、保管する必要が無く購入コストの削減が可能です。

詳しくは <https://smd.mapple.net/license/index.html>

業務用地図システム



お客様が管理されているデータベースとMappleG-SDKを組み合わせることで、「スーパーマッフル・デジタル」の美しい高精細な地図を使用した、簡易的GISアプリケーションを構築することができます。

スマートフォン・タブレットにも対応!

mapple
株式会社 マップル

〒102-8238 東京都千代田区麹町3-1
<https://mapple.com/>

■製品・操作方法に関するお問い合わせ
TEL 03-3556-5972 / FAX 03-6745-0560
Mail smdv27@mapple.co.jp

■著作権に関するお問い合わせ
Mail smd-com@mapple.co.jp

※弊社サポートページからもお問い合わせいただけます。
<https://smd.mapple.net/support/>