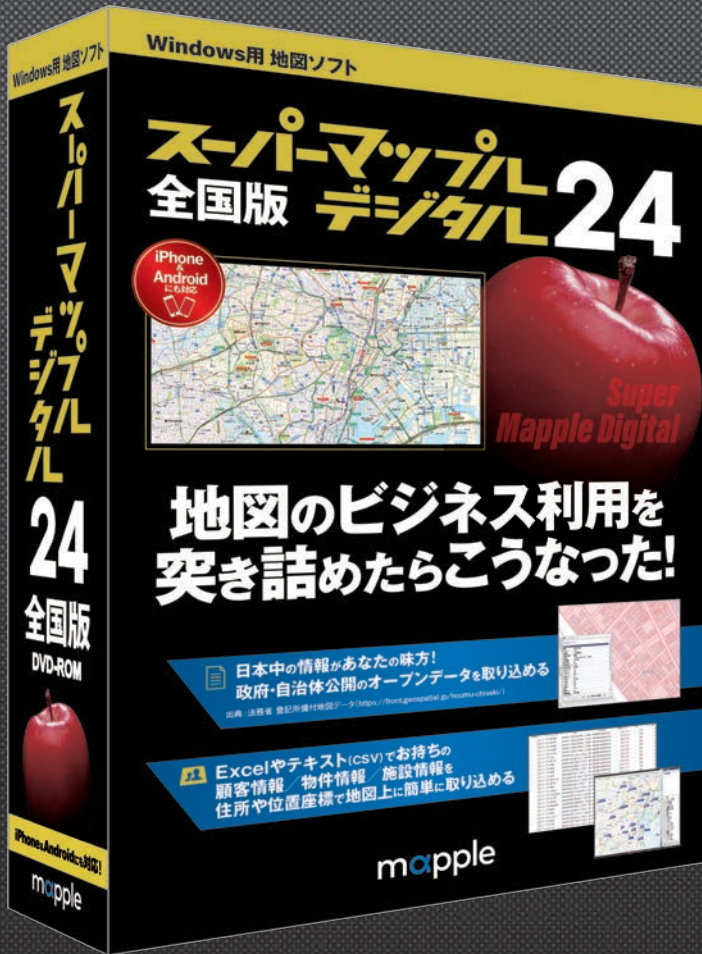


スーパーマッパル デジタル24

マッパルのすべてが詰まった地図ソフト!
できるビジネスパーソンの必需品!



ビジネスデータの取り込み!

あなたの会社のデータを取込、可視化し、ビジネスの活性化ができます。



オープンデータで価値を向上!

オープンデータを取込、行政区画を強調し、価値の向上が図れます。



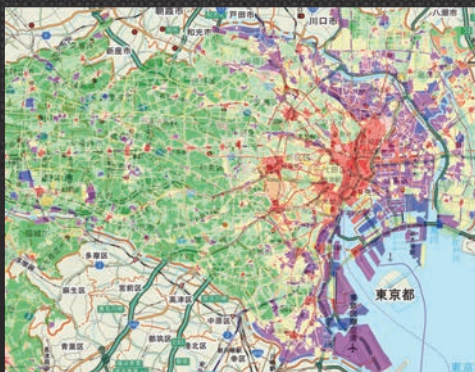
場所を問わず利用可能!

テレワーク環境でも、外出先のモバイル環境でも快適に利用できます。



開発キットでビジネス拡大!

開発キット(別売)を使って、お手軽にGISアプリケーションを作成できます。



例:土地用途の色分け(東京都)

政府や自治体が公開する
オープンデータを
活用できる!

かんたん操作で
行政区画を
ハイライト表示できる!



例:大阪府の強調表示

Webページも
ご覧ください

スーパーマッパルデジタル

検索

または <https://smd.mapple.net/>

mapple

スーパーマッフル・デジタル24は

スーパーマッフル・デジタルは、データの取り込みがかんたん！

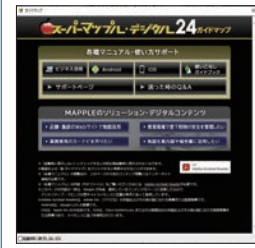
ビジネスデータを取り込んで活用 1万件以上の「住所録データ」の取り込みが可能

住所録をインポート

住所録データをスーパーマッフル・デジタルに取り込むことで地図上で位置を確認することができます。顧客管理での集計、分析結果を販売活動に生かすことができます。



簡易マニュアルをダウンロード!

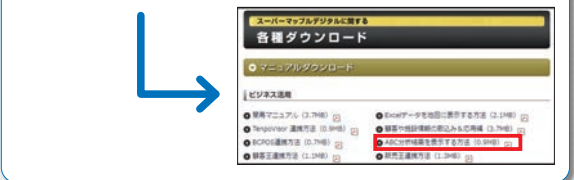


操作に困った時はビジネス用例のPDFマニュアルを活用することで問題を解決できます。ABC(クラス分け)分析結果を地図上に表示する方法に関するマニュアルをダウンロードできます。

顧客のクラス分けを棒グラフ表示

顧客情報とクラス分けグラフを一体表示

販売戦略のポイントエリアが見えてくる

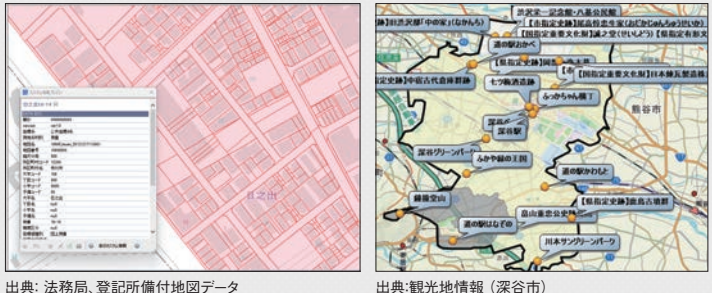


オープンデータも取り込んでプラスαの効果を

オープンデータとは?

政府や自治体などが保有するさまざまな情報をあらゆる人が自由に活用できるように公開されたものです。

スーパーマッフル・デジタルでは、店舗や施設などの「地点」だけでなく、経路などの「線」や領域などの「面」のデータも表現できるファイル形式「KML」や「GeoJson」をサポートしており、それらの「オープンデータ」を地図上にかんたんに取り込むことができます。さらに、取り込んだ「オープンデータ」は地図上に表示することももちろん、編集、カスタム情報として保存もできます。

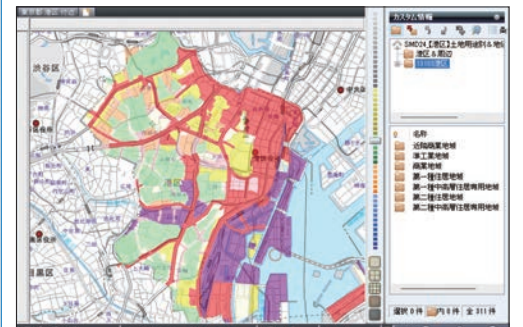


出典: 法務局、登記所備付地図データ

出典: 観光地情報 (深谷市)

取り込んだデータを出力できる

取り込んだデータを任意にフォルダー分類でき、「KML」や「GeoJson」形式で出力できます。



出典: 国土交通省、国土数値情報

「どこにどんなデータがあるの?」オープンデータポータルサイト

- e-Gov データポータル
 - https://data.e-gov.go.jp/info/ja
 - 国土数値情報ダウンロードサービス
 - https://nlftp.mlit.go.jp/ksj/index.html
 - 東京都オープンデータカタログサイト
 - https://portal.data.metro.tokyo.lg.jp/
 - 大阪府オープンデータカタログサイト
 - https://odcs.bodik.jp/270008/
 - 北海道オープンデータポータル
 - https://www.harp.lg.jp/opendata/
 - ビッグデータ&オープンデータ・イニシアティブ九州
 - https://www.bodik.jp/
- 掲載データの種類

 - ・ 人口統計データ
 - ・ 防災データ、避難所データ
 - ・ 土地傾斜地データ
 - ・ まちづくり、土地利用用途データ
 - ・ 治安データ
 - ・ 医療、福祉データ
 - ・ 商業、サービス業データ
 - ・ 観光データ
 - ・ 交通情報データ など

※ これらのサイトは、予告なく変更、移転、削除等が行われることがあります。ご了承ください。また、ご利用にあたっては必ず公開者の利用規約に従ってください。

こんなシーンで活躍します!!

スーパーマップル・デジタルは、地図がわかりやすくて高精度!

情報を視覚的にとらえることができる圧倒的な地図表現力

行政区域の強調表示

かんたん操作で行政区域をくっきりとハイライト表示。画像切り出しや印刷にも対応!

【強調表示可能な区域】

- ・都道府県
- ・市区町村
- ・大字



例:大阪府の強調表示

地図への情報の重ね合わせ

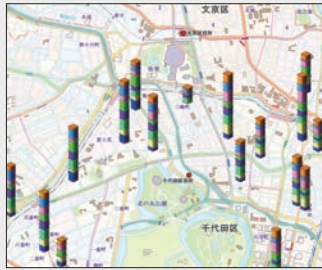
地図上に地点情報や直線、折れ線、円、四角形、多角形といった図形情報を自由に重ね合わせることが可能。案内図作成や商圏分析もお手軽に。



グラフ機能でエリア分析も

お客様管理情報などお手持ちのExcelデータやテキストデータを使って、エリアの分析を行うことができます。地図上にデータを配置することで、情報の特性をはじめ、文字や数字だけでは分かりにくい情報が見えてきます。

※対応形式はExcel97-2003形式(.xls)、Excelブック(.xlsx)およびテキスト形式(.csv/.txt)になります。



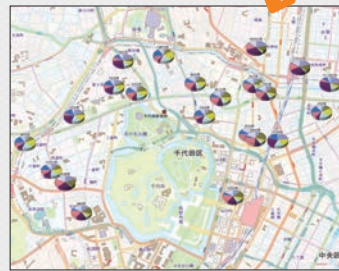
棒グラフ

エリアごとの規模と割合が同時に分かる



分布図

エリアによる規模と分布の特徴が分かる



◆Excelデータを取り込み

店舗名	所在地	面積	面積割合
SA001	東京都中央区銀座1-1-1	100.00	100.00%
SA002	東京都中央区銀座1-2-1	200.00	200.00%
SA003	東京都中央区銀座1-3-1	300.00	300.00%
SA004	東京都中央区銀座1-4-1	400.00	400.00%
SA005	東京都中央区銀座1-5-1	500.00	500.00%
SA006	東京都中央区銀座1-6-1	600.00	600.00%
SA007	東京都中央区銀座1-7-1	700.00	700.00%
SA008	東京都中央区銀座1-8-1	800.00	800.00%
SA009	東京都中央区銀座1-9-1	900.00	900.00%
SA010	東京都中央区銀座1-10-1	1000.00	1000.00%

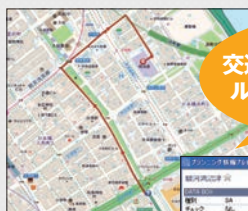
円グラフ

エリアごとの割合・比率が分かる

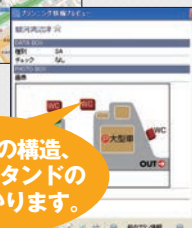
ルートシミュレーション・プランニング機能

◆車で

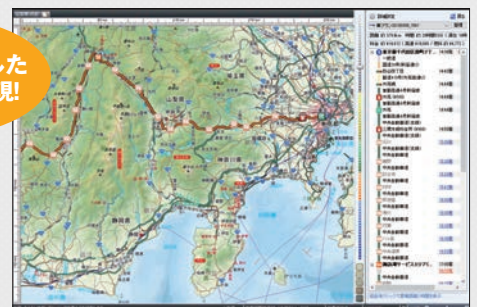
- ・「高速道路上のSA,PA」を経由地点に設定可能
- ・精度の高いルートデータを使った充実のシミュレーション
- ・交通規制を考慮した道路情報を採用
※大型車両の車高、車幅、車重を規制条件としたルート検索可能
- ・目安となる、時間、距離、料金を表示
- ・経由地点などでの休憩時間も設定可能



交通規制を反映したルート検索を実現!



SA・PAの構造、ガソリンスタンドの有無がわかります。



※有料自動車道路の料金は、目安です。実際の料金と違う場合がありますのでご了承ください。

配送コースの計画に使える!

- ・出発地・目的地・経由地点は、50箇所まで設定可能
- ・滞在時間・出発時間、通過するSA・PAも設定が可能

◆電車・徒歩で

- ・歩行者専用のネットワークデータを採用
- ・車で進入できない公園、遊歩道、地下道にも対応
- ・路線検索ソフト(別売り)との連携が可能
- ・最寄駅の出入口名を表示 ・徒歩の消費カロリー計算

連携する路線検索ソフト(別売)

時刻表示ができる路線検索ソフト

・乗換案内(ジョルダン株式会社)

リンク起動する路線検索ソフト

- ・駅すばあと(株式会社ヴァル研究所)
- ・駅探エクスプレス(株式会社駅探)



出口もわかるから便利!

経路再生機能が便利!

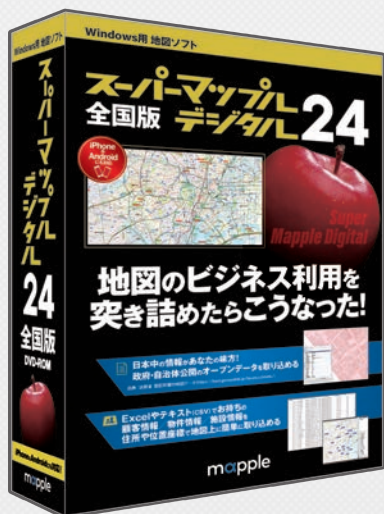
再生に合わせて写真やカスタム情報がポップアップで表示



経路再生に合わせて写真がポップアップ

商品ラインナップ

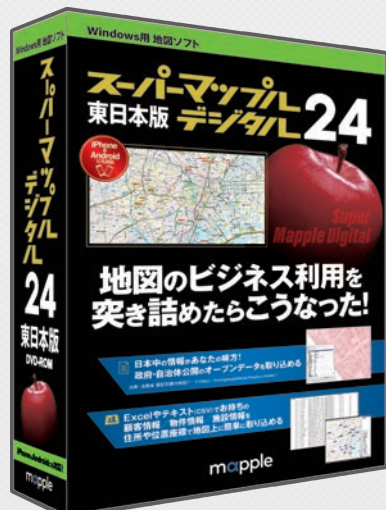
全国版



DVD-ROM2枚
 ¥18,920(税込)
 フルインストール 17GB
 JANコード 4573507-215605
 ■収録エリア
 全域～小域図:日本全国
 詳細図:日本全国の都市部

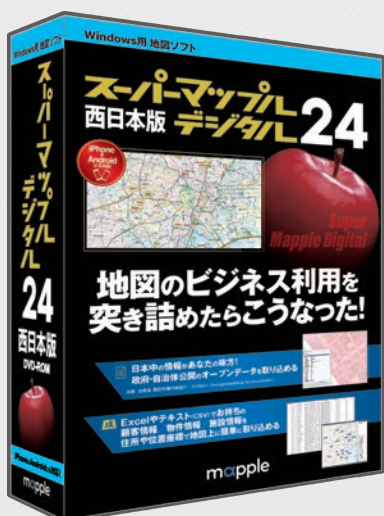
東日本版

DVD-ROM2枚
 ¥11,770(税込)
 フルインストール 15GB
 JANコード 4573507-215612
 ■収録エリア



全域～小域図:日本全国
 詳細図:北海道、青森県、岩手県、宮城県、秋田県、山形県、福島県、茨城県、栃木県、群馬県、埼玉県、千葉県、東京都、神奈川県、新潟県、富山県、石川県、福井県、山梨県、長野県、岐阜県、静岡県、愛知県、三重県の都市部

西日本版



DVD-ROM2枚
 ¥11,770(税込)
 フルインストール 15GB
 JANコード 4573507-215629
 ■収録エリア
 全域～小域図:日本全国
 詳細図:新潟県、富山県、石川県、福井県、山梨県、長野県、岐阜県、静岡県、愛知県、三重県、滋賀県、京都府、大阪府、兵庫県、奈良県、和歌山県、鳥取県、島根県、岡山県、広島県、山口県、徳島県、香川県、愛媛県、高知県、福岡県、佐賀県、長崎県、熊本県、大分県、宮崎県、鹿児島県、沖縄県の都市部

全国のパソコンショップ、家電量販店で発売中

※全域～小域図(1:5,000,000～1:8,000)に関しては、全商品とも日本全国を収録しています。
 (小域図(1:24,000～1:8,000)については、山間部を除く)
 ※各商品の違いは、基本的に詳細図(1:8,000～1:1,000)の収録エリアの違いのみです。

連携ソフト(別売)

路線検索ソフト

時刻表示ができる路線検索ソフト…乗換案内(ジョルダン株式会社) /
 リンク起動する路線検索ソフト…駅すばあと(株式会社ヴァル研究所) /
 駅探エクスプレス(株式会社駅探)

電話帳ソフト…電子電話帳(日本ソフト販売株式会社)

企業様向けの便利なサービス

ライセンス販売

業務などで複数のPCに入れてご利用になる場合はライセンスでの購入が便利です。何本も同じソフトウェアを購入、保管する必要が無く購入コストの削減が可能です。

詳しくは <https://smd.mapple.net/license/index.html>

業務用地図システム

お客様が管理されているデータベースとMapple G-SDKを組み合わせることで、「スーパーマップル デジタル」の美しい高精細な地図を使用した、簡易的Gアプリケーションを構築することができます。

スマートフォン・タブレットにも対応!

動作環境

【OS】日本語版Microsoft Windows 11/10
 【CPU】各OSが推奨するCPU
 【メインメモリ】各OSが推奨するメモリ容量
 【ハードディスク】13GB以上の空き容量(全国全てのデータをフルインストールすると約17GB)
 【モニター】1024×768ピクセル True Color (24ビット)以上
 【DVD-ROMドライブ】(片面二層式)必須
 【GPS】NMEA-0183出力/Sensor Location APIに対応

【スーパーマップル デジタル for Android / iOS】
 Android OS 6.0～13(日本語版)
 iOS 9.0～16(日本語版)
 ※一部の機能は、インターネット接続が必要です。
 ※A2-B3以上の大判印刷、PostScriptプリンタへの印刷・ファイル出力には対応していません。
 ※パソコンの接続ケーブルは同梱されておりません。別途ご用意ください。
 ※一部機種において、地図表示の縦横比が乱れる場合があります

注意事項

- ・地図・検索用データは2022年10月25日(POI情報の一部は2023年2月1日)までに判明した2023年4月1日までに実施の経年情報に基づき作成しています。
- ・車のルート検索データについては、高速道路は、2022年9月までに判明した2023年4月1日時点の情報(料金は2022年12月31日までに判明した情報)を反映、一般道・フェリー航路は、2022年9月までに判明した重要情報を反映しています。
- ※有料自動車道などでは、開通予定の延期により、未開通区間にルートが表示される場合があります。また、さまざまな交通規制が実施されていますので、本製品による案内にかかわらず現地の規制・誘導に従ってください。
- ・住所検索については、一部の地域を除き、～丁目○番○号あるいは～番地まで検索が可能です。
- ・プランニングで表示される高速道路(有料道路含む)の料金・ETC割引料金については、一部の区間で料金が正しく算出されない場合があります。
- ・詳細図で表示される詳細な建物形状は、一部の地域で情報が最新ではない場合があります。
- ・スーパーマップル デジタル for Android / iOSは、地図表現がスーパーマップル デジタルとは異なる場合があります。
- ・本ソフトの地図をカーナビまたはカーナビデータとして利用することはできません。
- ・本製品は、端末搭載のGPSおよび電子コンパスの誤差の影響を受けます。また本製品の使用によって生じた遺難などいかなる問題についても弊社は責任を負いかねます。
- ・旧バージョンの地図はご利用できません。
- ・この地図ソフトは、地図データをハードディスクにコピーするタイプです。
- ・仕様は予告なく変更することがあります。
- ・プログラムのみローカルにインストールして、地図データと検索データは共有フォルダを参照する設定にした場合、ご利用の環境によっては、動作が重くなったり、正常に動作しなくなる可能性があります。あらかじめご了承ください。
- ※本製品のサポート期間は2025年7月末日までとなります。

スーパーマップル デジタル、Super Mapple Digital、Mapple G-SDKは、(株)昭文社ホールディングスの登録商標です。Microsoft、Windowsは、米Microsoft Co.の米国及びその他の国における登録商標です。Android、Google PlayはGoogle LLCの商標または登録商標です。iOS、App Storeは、Apple Inc.の商標または登録商標です。その他製品名及び社名などは各社の商標または登録商標です。

mapple

株式会社 マップル

〒102-8238 東京都千代田区麹町3-1
<https://mapple.com/>

■製品・操作方法に関するお問い合わせ
 TEL 03-3556-5972 / FAX 03-5625-4127
 Mail smdv24@mapple.co.jp

■著作権に関するお問い合わせ
 Mail smd-com@mapple.co.jp

※弊社サポートページからもお問い合わせいただけます。
<https://smd.mapple.net/support/>