

スーパーマップル・デジタルは、マップルのデジタルコンテンツ製品の見本市!

地図はもちろん、住所もPOIも行政区画も道路ネットワークも観光地エリアも…

スーパーマップル・デジタルには、官公庁や自治体、民間企業など数多くのお客様にご利用頂いているさまざまなデジタルコンテンツが使われています。これらの「正確で価値がある」マップル独自の地図・観光情報を基盤にしたデータをスーパーマップル・デジタルでご体感いただき、マップルの各種デジタルコンテンツの導入の検討にお役立てください。

住所

住所検索機能では、都道府県、市区町村、大字町丁目、番地(街区)、号(住居)の5階層に分かれた全国の住所情報と対応座標を約4,500万件収録した高精度住所辞書データベースを使用しています。



デジタル地図

道路地図帳No.1の昭文社グループが長きに亘って築いてきた地図整備ノウハウがふんだんに詰まった、1/10,000・1/25,000・1/50,000・1/20万・1/100万の各縮尺のMAPPLEデジタル地図データを使用しています。



観光地エリア

観光エリア検索機能では、「まっぷる」でおなじみのガイドブックのノウハウから行政単位(都道府県等)とは異なる観光の視点から独自に整備した「観光地」のエリアデータを使用しています。



POI(検索データ)

目標物検索機能では、住所、鉄道駅、公共施設、学校、文化施設、名所・旧跡、レジャー・スポーツ、交通施設、宿泊施設、温泉・入浴施設、自然地名、外食チェーン店、など、独自に整備した多彩なジャンルの店舗/施設のデータを使用しています。



mapple
のコンテンツ群

行政区画

行政区画ハイライト表示機能では、任意の地理情報と組み合わせて地理空間演算、内包判定、色の塗り分けなどを行うことができる。都道府県、市区町村、大字丁目・小字の行政区画ポリゴンデータを使用しています。



道路ネットワーク

プラン機能では、カーナビゲーションシステムのルート検索でも使用されている、全国の道路種別、交差点名、交通規制、高速施設など豊富な情報が入った道路ネットワークデータ、歩行者ネットワークデータを使用しています。

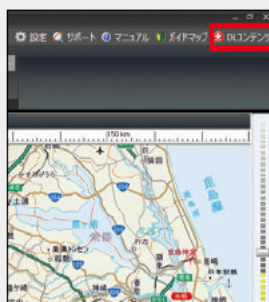


NEW

気になるコンテンツをダウンロードして確認できる!

コンテンツダウンロード専用ページにアクセスして、気になったコンテンツを選択すると、地図上でサンプルデータの情報を確認することができます。

もし、業務や趣味などで活用できそうなコンテンツが見つければ、そのままマップルのオンラインストアで購入することもできるようになりました。



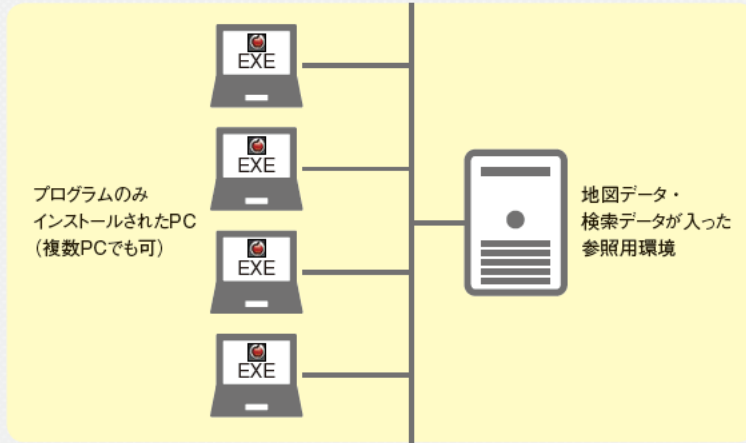
※本機能の利用には、インターネット接続が必要です。

※画像は開発中のものにつき、実際の仕様とは異なる場合があります。

スーパーマッフル・デジタルは、自宅でも外出先でも大活躍!

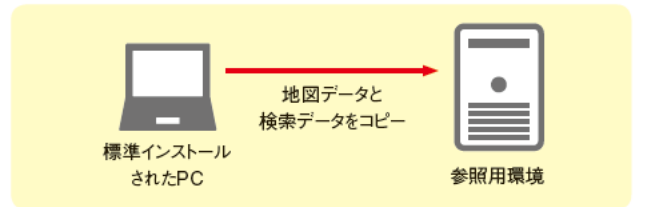
テレワーク／クラウド／仮想PC型 (VDI) 環境でも利用可能

スーパーマッフル・デジタルでは、プログラムのみローカルPCにインストールして、地図データと検索データは外部の参照用環境(ファイルサーバーやローカルドライブ化されたオンラインストレージなど)に格納されたものを参照するという設定が可能です。これにより、テレワーク／クラウド／仮想PC型 (VDI) 環境など、より一層利用の幅が広がります。

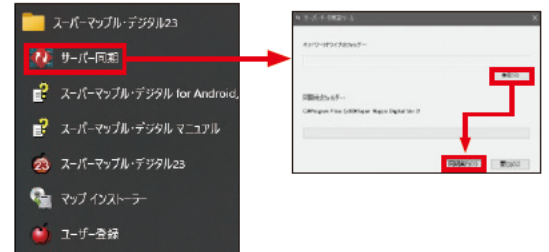


※ご利用の環境によっては、動作が重くなったり、正常に動作しなくなる可能性があります。あらかじめご了承ください。

参照用環境の作り方



地図データと検索データが入っている環境は、標準インストールされたPCから、「サーバー同期」ツールを利用してコピーすることができます。



スーパーマッフル・デジタル for Android/iOS (iPhone,iPad) で

スマートフォンでも、タブレットでもオフライン動作でサクサク快適!

地図データは、パソコンから端末内部にコピーして利用するので、通信環境に左右されず、快適に地図を操作できます。また、あらかじめパソコン上のスーパーマッフル・デジタルで作成したポイント情報(カスタム情報)を、スマートフォンに取り込むことも可能です。

※地図データ、検索用データはスーパーマッフル・デジタル(パソコン)から取り込んでご利用下さい

ビジネス活動の支援に

あらかじめ登録した情報を持ち出せます



グレースタイル表示

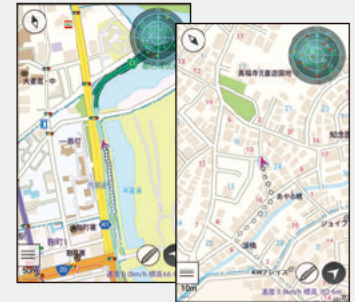
オンラインでさらに便利に

あらかじめ登録したURLも出先で確認可能です



現在位置を確認

GPS接続で現在地が取得できます



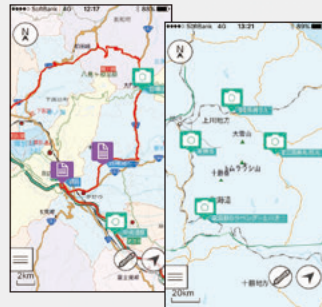
チョット困った時に

周辺の病院・コンビニ・飲食店を検索出来ます



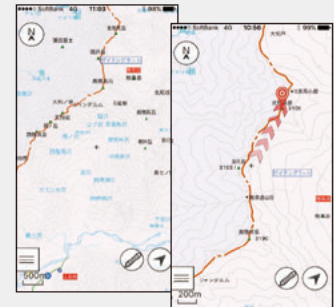
パソコンでの計画の旅先に

ルートや各種情報もまとめて持ち出せます



登山、トレッキングにも

等高線や目的地方向の確認もできます



アプリは **App Store** ・ **Google Play ストア** からダウンロード!

マッフル



「マッフル」で検索

スーパーマップル・デジタルをもっと活用しよう!

開発キット「Mapple G-SDK」でビジネス拡大!

別売

Mapple G-SDK は、さまざまな情報を地図上に展開し、地理的に情報を把握・分析するGISアプリケーションを構築する開発キットです。

◆ランニングコストの負担が少なく美しい地図が活用できる。

地図データは、見やすさで定評がある「スーパーマップル・デジタル」を利用するため、安価に購入できます。また、年間使用許諾料モデルではありませんので、ランニングコストを抑えた運用が可能です。

[Mapple G-SDK 開発事例]

- 施設管理…施設情報を一元管理、視覚的に設置状況把握や維持管理を支援
- 防災関連…各地域の被害予測・避難場所などの防災情報を把握、ハザードマップ作成
- 移動体管理…GPSによる車両・派遣者の位置情報管理、検索が可能
- 調査業務…現場調査・収集データの地理的な管理と編集、業務効率化を実現
- 顧客管理・分析…顧客情報管理・分布図把握、エリア分析によるDM配布計画の策定を支援
- 不動産物件管理…物件情報を地図上で一元管理・共有化、物件状況ごとに検索や色分け表示で視覚化が可能
- 営業支援…営業テリトリーの把握や割当て、営業先への検索・閲覧と計画の策定
- 配送支援…GPSによる配送車両位置情報管理、ルートシミュレーションによる配送ルート最適化
- 保守支援…窓口対応や点検保守業務を円滑に支援、GPSによる緊急派遣時の保守要員位置情報把握および検索指示



Mapple G-SDKのシステム構成イメージ



Mapple G-SDK が提供する主なコンポーネント

- 地図コンポーネント 「MpgMap.dll」: 地図の移動拡大縮小など、地図描画関連を制御します。フォームに貼り付けて使用します。
- カスタム情報コンポーネント 「MpgCustom.dll」: アイコンテキストや線・面などのカスタム情報関連を制御します。
- 住所検索コンポーネント 「MamT.dll」: 各種住所検索、郵便番号検索を制御します。標準版、拡張版共に共通のコンポーネントを使用します。
- 施設検索コンポーネント 「MpgLandmark.dll」: 施設のリスト検索・キーワード検索、周辺検索などを制御します。
- ルート検索コンポーネント 「MpgRoute.dll」: 歩行者と車のルート検索関連を制御します。標準版、拡張版共に共通のコンポーネントを使用します。
- 共通コンポーネント 「MpgCommon.dll」: データ参照先や取得緯度経度情報などの共通情報を管理します。



文部科学省「通学路における緊急合同点検等実施要領」準拠

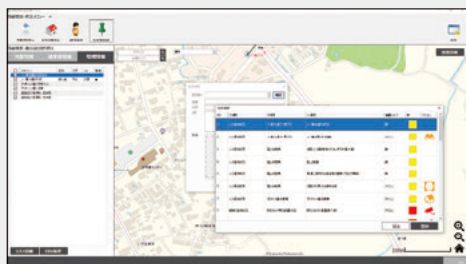
教育現場の先生の声を基に作成

通学路安全支援システム ※地域の子供たちの安心・安全をサポート

別売

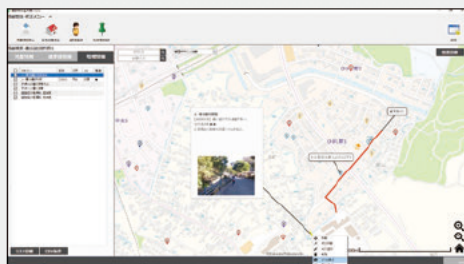
「校務支援システム」からテキスト(CSV)出力した児童リストを取込み、地図に表示し、地域情報と組み合わせることにより、子供たちの安心・安全をサポート。オフライン型のため個人情報の漏洩リスクも低く、セキュリティ面も万全!

「安全点検リスト」に準拠



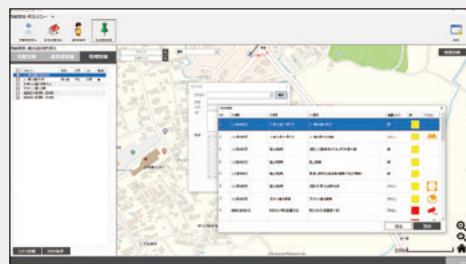
なにを点検すべきか、なにを報告すべきかが整理されているので、日常的な登録作業がスムーズに。

地域の状況を地図表示



児童の自宅や危険箇所などを登録、地図上に表示することで、地域の方々と情報共有。見守り活動、防犯活動を効率化。

報告書を速やかに作成



日々登録しておいた情報から全部または必要な情報だけを取り出して、報告書用に簡単に印刷。

詳細は(株)マップル営業部にお問い合わせください

問い合わせフォーム: <https://mapple.com/contact/>

あらゆるニーズに対応可能なその他製品のご紹介



業務用カーナビ向け開発キット (Android版、Windows版)

別売

業務システムにカーナビゲーション機能を付加できるソフトウェア開発キットです。

業務アプリへカーナビのコンポーネントを追加することで簡単にカーナビ機能を利用できます。

カーナビの機能を操作するためのAPIを多数用意していますので、業務専用のカーナビとして独自機能を開発することができます。

充実のAPI

種類いろいろ 充実のAPI群

操作系	アイコン追加API、縮尺設定API、緯度経度設定API、図形描画API
誘導系	目的地設定API、案内開始API、音声制御API、到着条件制御API
探索系	ルート探索API、緯度経度点列探索API、巡回順序取得API、車両規制考慮探索API
その他	自車位置情報取得API、経由地通過通知API、道路情報取得API、POI検索API

その他カーナビ機能向けのAPIを多数用意しております。

カーナビコントロール	業務アプリ	カーナビコントロール	業務アプリ

バリエーション豊かな機能を持つシステムの構築に利用できます。

<p>巡回警備 契約物件を地図上に表示し、異常有無の確認を行う。緊急発進の際は駆けつける場所をピンポイントで案内。</p>	<p>インフラ点検 点検が必要な箇所を地図上に表示、作業の確認・報告機能と一体化。</p>
<p>タクシー 車両の走行位置・賃走状況をセンター側で把握、配車希望地点の近くを走行する車両にカーナビ上で迎車の指示。</p>	<p>ゴミ収集 集積箇所を地図上に表示し、回収コースを案内。収集実施の確認と報告。事務所側では収集車両の走行位置管理。</p>
<p>バス 経路を地図上に表示し、運行状況を管理者へ送信。予定と異なっている場合には、カーナビを介して運転手へ指示。</p>	<p>訪問介護 被介護者宅への案内、介護サポート内容確認。介護保険タクシーでの訪問先案内、管理。</p>
<p>レンタリースカーシェア 予約システムと連動し、車両の貸出管理をオンラインで実施。走行位置・状況をセンターで把握。</p>	

業種・業界を問わず運行管理システムに活用可能です。

略地図の作成・印刷に!

デフォルメマップ作成ツール (Windows版)

別売

デフォルメマップ作成ツールは、ホームページや新聞広告、情報誌・ガイドブックなどに掲載する案内地図・略地図を、短時間で簡単に作成するためのアプリケーションソフトです。Illustratorなどでいちから作成する地図と比べて、作業時間・コストを大幅に削減することができます。



- ➡ 図取り(地図を切り出す範囲指定)からデータ作成までの工程を全てパソコン上で行うことができます。
- ➡ 文字の入力、道路の追加が可能な編集機能がありますので、お望みのカット図を自由に作成できます。
- ➡ 地図上の文字の重なり、図郭際での文字のはみ出しを自動的に解消します。



ここもポイント

- 印刷物向けに最適! Illustrator形式での保存が可能のため、印刷物向けデータに適しています。Illustratorをご利用いただくことで大幅な加工作業も可能です。
- 英語の地図も作成可能! 意匠(デザイン)として英語地図も選択可能。海外からの観光客に向けた案内用チラシ・パンフレットなど、様々な用途にご利用いただけます。

詳細はマップルのホームページをご覧ください。

<https://mapple.com/products/>

マップル で 検索