

スーパーマップル・デジタル オープンデータを取得する

(データの使用方法については、提供元の使用許諾を確認の上、活用をお願い致します。)

ご注意

情報を取得する時点で、情報の内容など更新されている可能性があります。
また、例題で表示されている情報が必ず公開されていることは保証しかねます。
ご承諾ください

A:オープンデータは国や政府、自治体などが保有する情報を、仕事に、生活に活用するため一般公開されたものです。

- ① どのような情報を、どのような形式で取り込めるかは、下記をご覧ください。(2023年5月時点)
※取込方法は、「簡易マニュアル」のP11～P18を参照してください。



【テキスト(CSV,TXT)】で取込める主なデータ

- ・防災データ、避難所データ
- ・治安データ
- ・医療データ
- ・観光データ・公共トイレ設置データ
- ・文化財データなど

【テキスト(CSV,TXT)】や「数値データ(xls,xlsx)」を【グラフ】に取込める主なデータ

- ・商業・サービス業データ
- ・都市計画基礎調査データ
- ・人口統計データ(年齢別、世帯別など)
- ・産業別、エリア別統計データなど

【KML】【GeoJSON】で取込める主なデータ

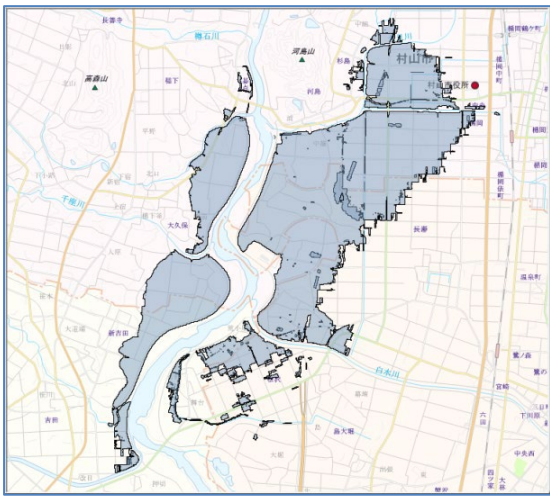
- ・地価公示/土地利用用途データ
- ・土地傾斜地データ
- ・地質データ
- ・ハザードデータなど

- ② 下記の表は、代表的なサイトです。

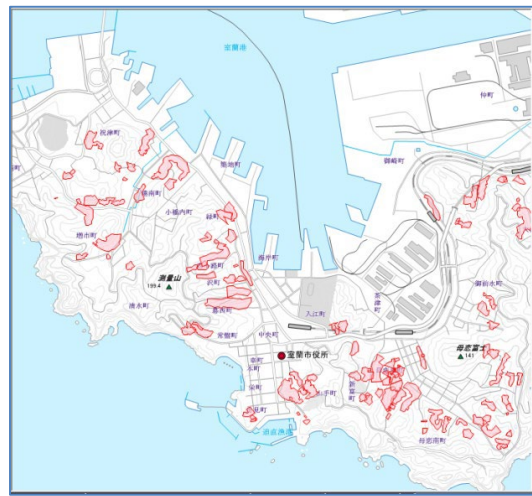
主なオープンデータサイト	URL
G空間情報センター	https://front.geospatial.jp/
国土地理院	https://www.gsi.go.jp/BOUSAI/R2_kyusyu_heavyrain_jul.html (令和2年7月豪雨に関する情報のページ)
政府統計ポータルe-Stat	https://www.e-stat.go.jp/gis
e-GOVデータポータル	https://data.e-gov.go.jp/info/ja
国土数値情報ダウンロードサイト	https://nlftp.mlit.go.jp/ksj/index.html
オープンデータ取組自治体一覧	https://www.digital.go.jp/resources/data_local_governments/ (デジタル庁のサイトに情報がありません)

③ 各種データを取込、地図に表示した例です。

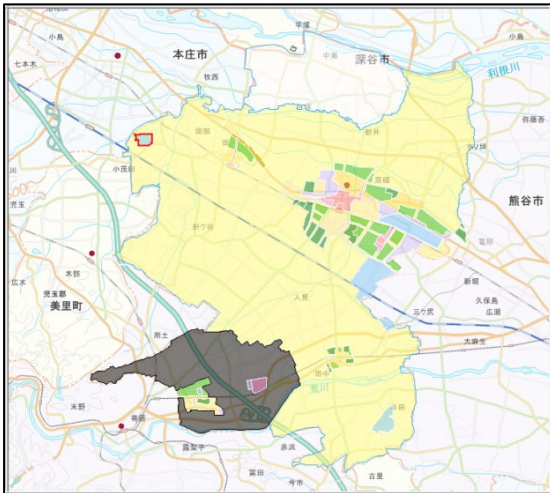
最上川浸水推定図(GeoJSONファイル)



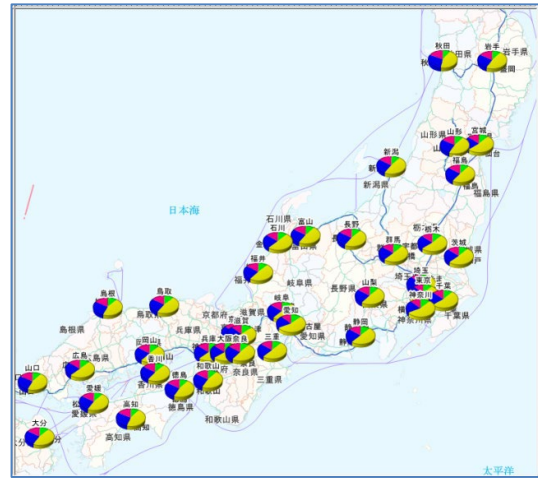
北海道室蘭地区の傾斜地(KMLファイル)



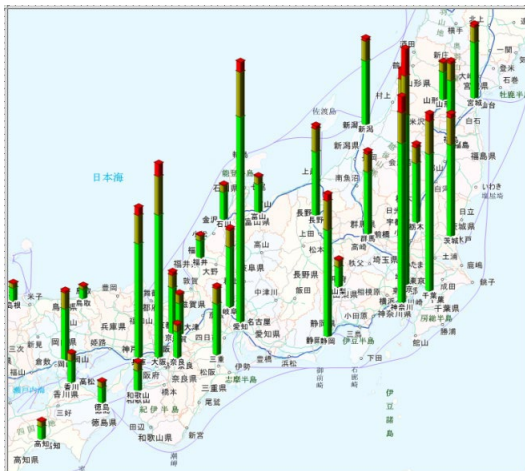
埼玉県深谷市の土地用途(KMLファイル)



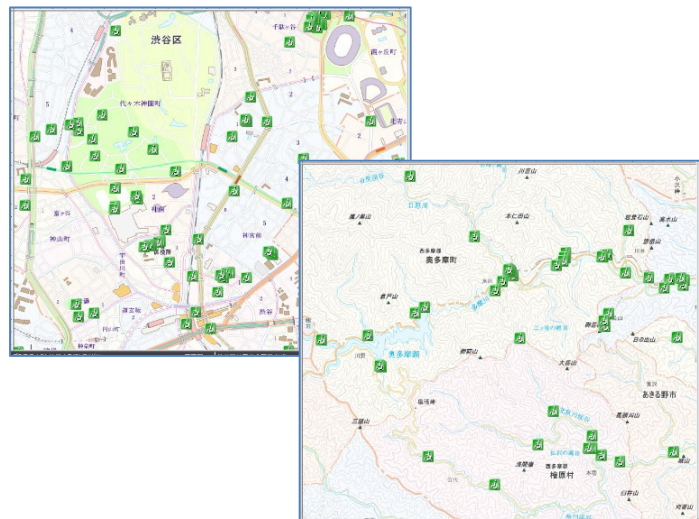
県別人口統計(XLS,XLSXファイル)



県別の乗用車、トラック、二輪車の保有台数 (XLS,XLSXファイル)

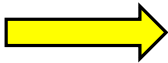
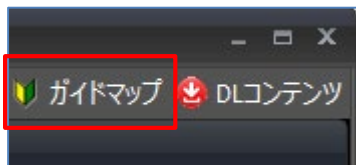


東京都渋谷地区と多摩地区のバリアフリートイレ(CSVファイル)

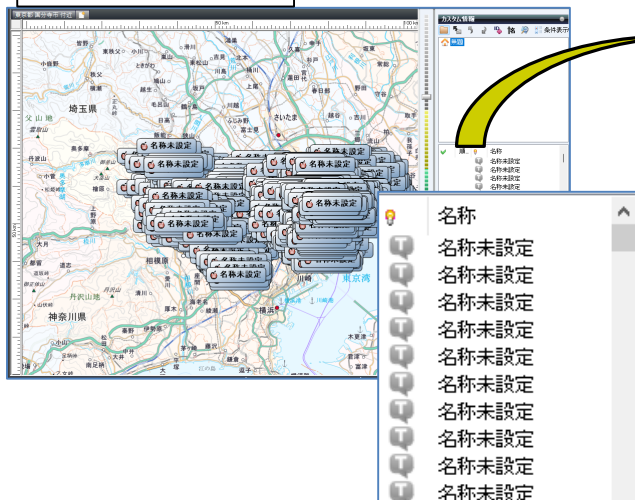


B : KMLファイルやGeoJSONファイルを取込、表示した場合、データ構成により「名称」が表示されない場合があります。

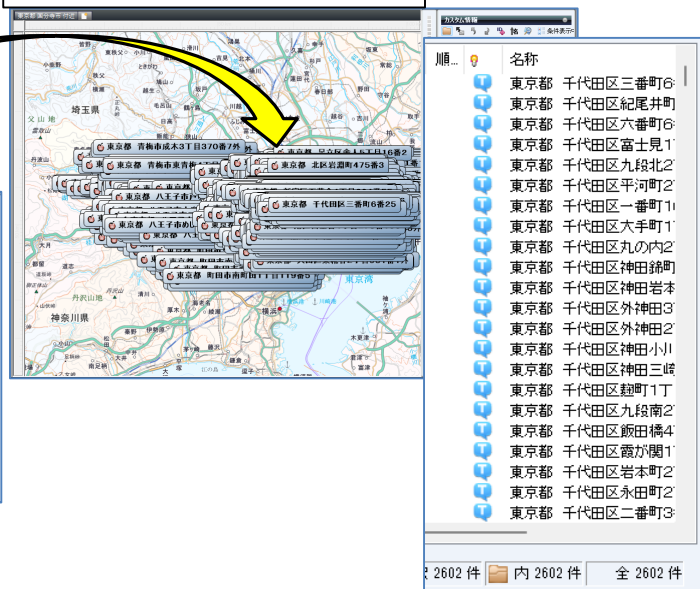
※スーパーマップル・デジタル24以降では「名称設定」の機能が追加され、編集などが容易になりました。
画面右上「クイックアクセサバー」にある【ガイドマップ】をクリックし、「使いこなしガイドブック」の「スーパーマップル・デジタル24の新機能」を参照すると「名称設定」の機能をご確認いただけます。



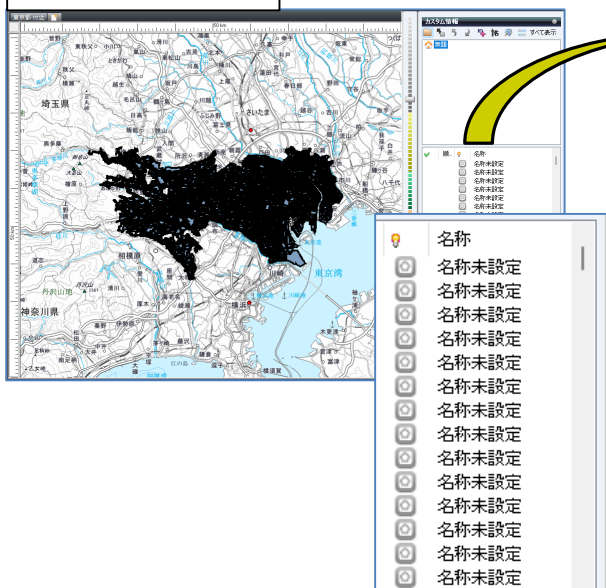
例：テキストデータ



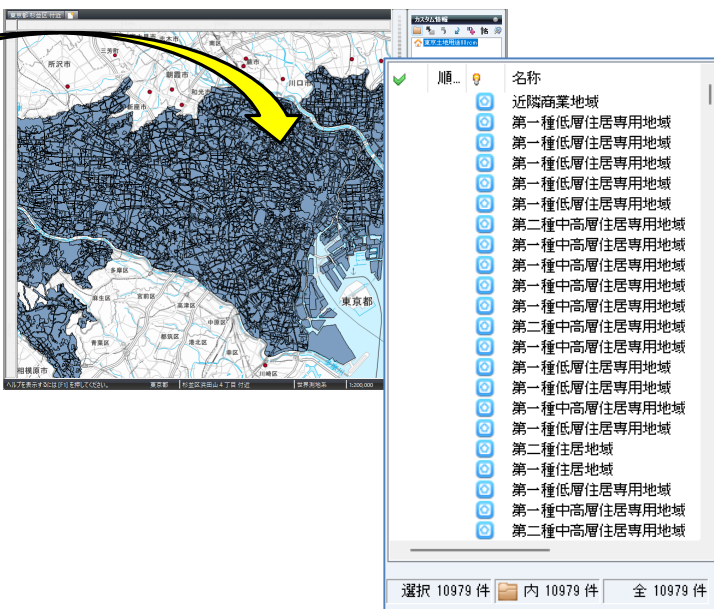
例：スーパーマップル・デジタル24



例：ポリゴンデータ



例：スーパーマップル・デジタル24



以上