

# スーパーマッフル・デジタル

## 「TenpoVisor」の集計結果を地図にグラフ表示する

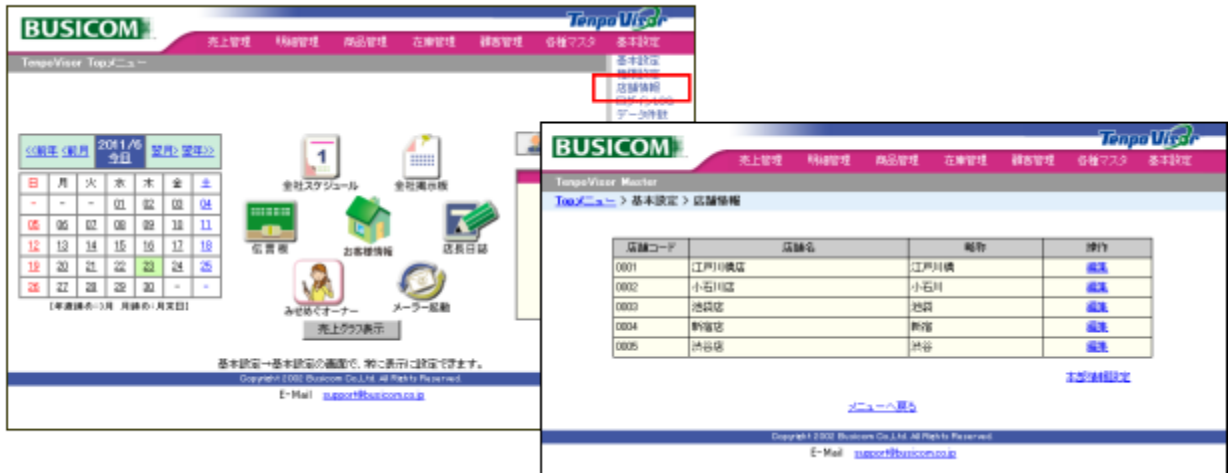
# 「TenpoVisor」の集計結果を地図にグラフ表示する

## A : TenpoVisorで店舗の住所を登録します。

2020年5月末日現在

(一度登録すればOKです)

① TenpoVisorのTopメニューから「基本設定－店舗情報」をクリックし、住所を登録したい店舗の「編集」をクリックします。



② 住所を入力して「登録」ボタンを押し、変更内容確認画面が表示されるので「登録」ボタンをクリックします。

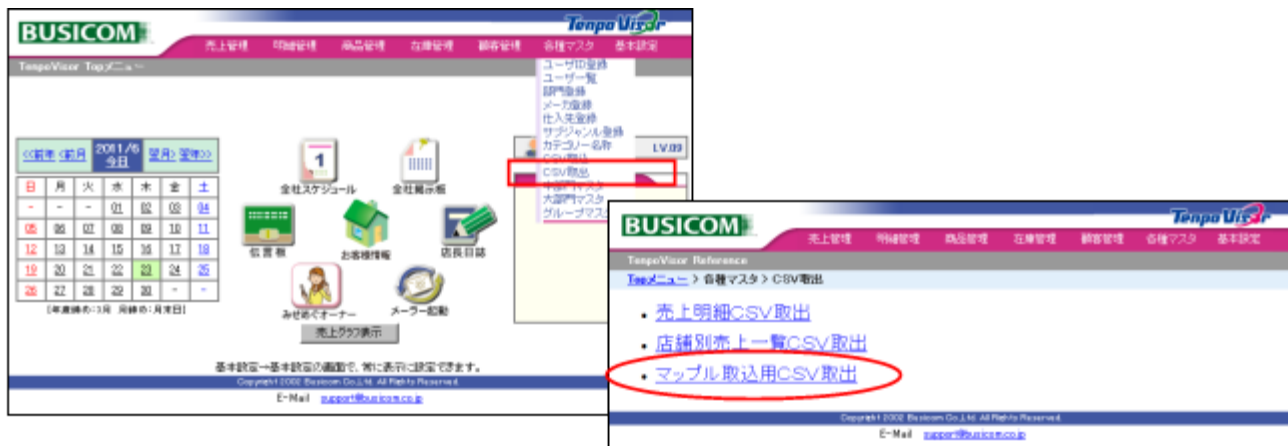


③ 変更完了画面が表示されたら登録完了。



B:スーパーマッフル・デジタルへ出力する準備をします。

①TenpoVisorのTopメニューから「各種マスターCSV取出」をクリックし、メニューから「マッフル取込用CSV取出」をクリック。



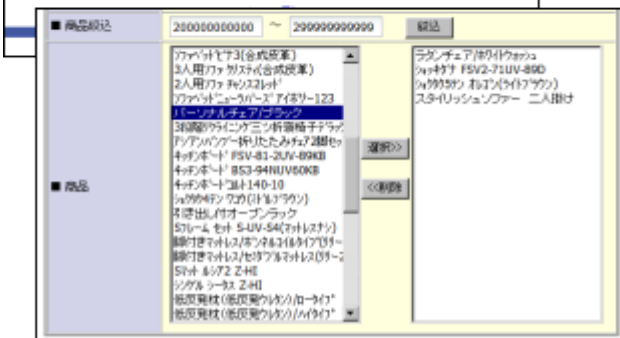
②マッフル取込用CSV取出画面が表示される。期間、店舗、商品を絞って「CSVダウンロード」ボタンを押す。



【期間指定】商品が販売された期間を指定します。

【店舗コード】どの店舗範囲でグラフを作成したいかを選択します。

【商品絞込】商品コードの範囲にて商品データを絞り込みます。「絞込」ボタンを押すと商品部分の左側に商品名が表示されます。

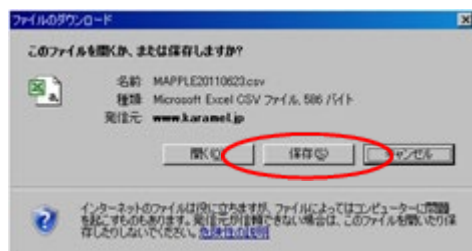


・左側に商品名が表示されるので、選択したい商品をクリックして、「選択>>」ボタンをクリックします。

・右側に商品名が移動すれば、選択完了です。

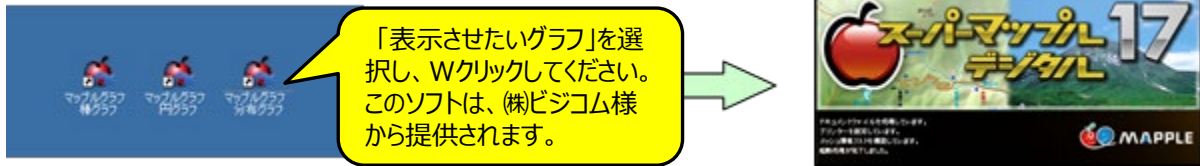
・10個商品を選択した時点で、選択ボタンを押しても右側に移動しなくなります。

③「CSVダウンロード」ボタンを押した後、ファイルのダウンロード画面が表示される。Cドライブに固定で「保存」する。

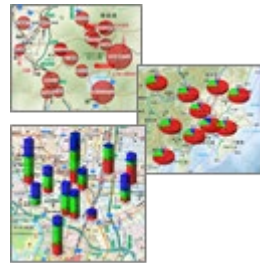


【ご注意】  
ここまでの手順についての不明な点などは、(株)ビジコム様にお問い合わせ下さい。

- ④デスクトップなどにMAPPLEKICK.exeへのショートカットをおいておく。  
それぞれをダブルクリックするとマップルが立ち上がり、ウィザードがはじまります。

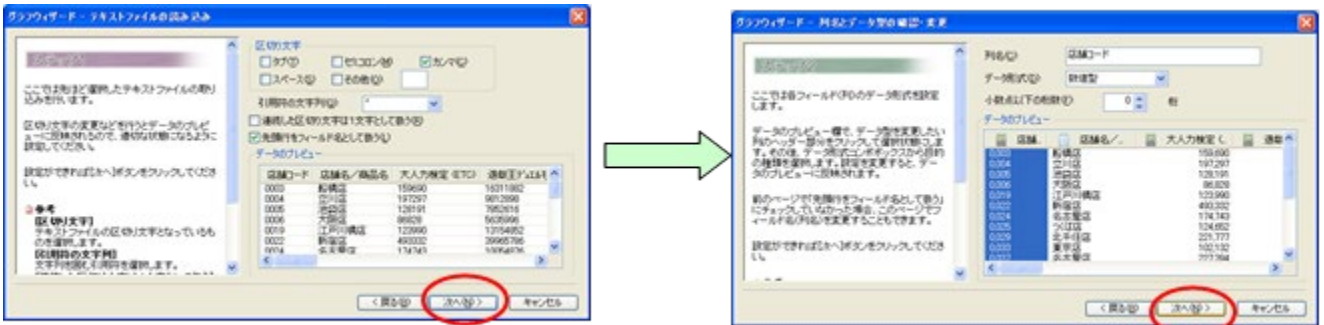


- ポイント：グラフ化出来る項目数は、グラフによって違います。  
・分ポイント布図はひとつ：合計などの大きさを、円の大きさと表示します。



- ・円グラフは2～12まで：各項目の数値を円の割合で示します。  
・棒グラフは1～12まで：各項目の大きさを、積み上げグラフで表示します

C：スーパーマップル・デジタル起動後、下図の画面が表示されますので「次へ」をクリックします。



- ①グラフタイトルには「店舗名」や「商品名」などを選択し、> をクリックします。  
\*「グラフタイトル」は省略しても構いません。



- ・グラフ用数値にはグラフにしたい「数値データ」を選択し、> をクリックします。

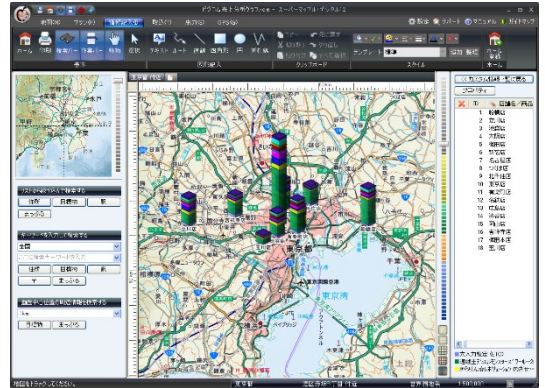
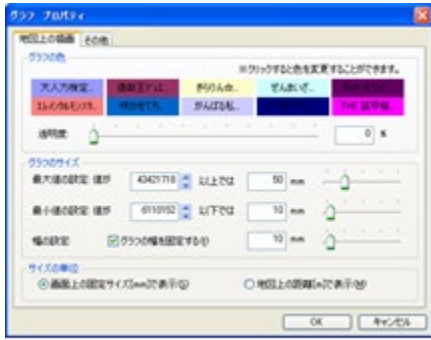
- ②地図上に表示位置を設定するため、[住所] を選択し、[住所] の > をクリックし、「次へ」



- ポイント：住所登録が詳細なほど、グラフ位置は正確な位置へ表示されます。

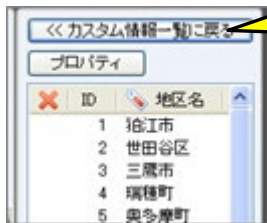


③画面の指示に従い、「はい(Y)」→「OK」→「次へ」をクリックすると、[グラフ プロパティ]が表示され、「OK」をクリックするとグラフが表示されます。

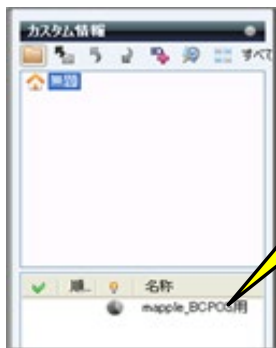
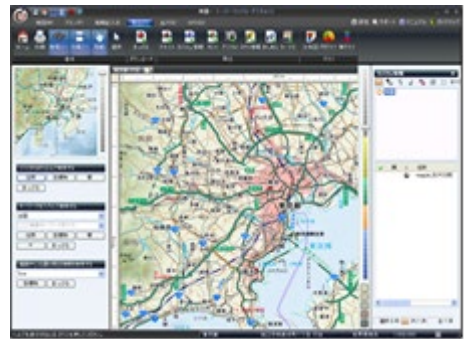
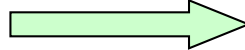


**ポイント**：ここで [グラフの色] で色の上でクリックすると、表示するグラフの色が変更でき、[グラフのサイズ] でグラフの大きさを設定できます。

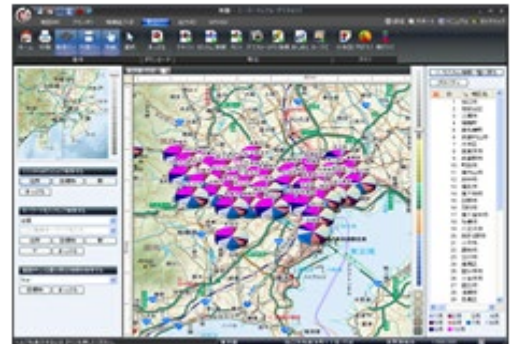
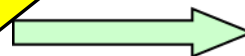
参考



「カスタム情報一覧に戻る」をクリックすると、一般的な画面に。



グラフ名称をWクリックするとグラフが表示されます。



保存したファイル表示する場合は「開く」からファイルを選択してください。

グラフを保存する場合は、「名前を付けて保存」をクリックし、保存してください。

**注意事項**  
製品名及び社名などは、各社の商標または登録商標です。