

さらに使いやすく、各種機能も改良

ETCにも対応したプランニング機能!

出発地	21:30発		
一般道	1.3km	00:04	
16 調布インターチェンジ	21:34着		¥ 600
中央自動車道	19.2km	00:14	
八王子本線料金所	21:48着		
中央自動車道	86.2km	01:05	
16 甲府昭和インターチェ...	22:53着		¥ 1200
一般道	4.9km	00:08	
石和温泉	23:01着	08:00発	
一般道	4.9km	00:08	
16 甲府昭和インターチェ...	08:08着		
中央自動車道	69.6km	00:52	
16 同谷ジャンクション	09:00着		
長野自動車道	75.5km	00:57	
16 更速ジャンクション	09:57着		
上信越自動車道	16.2km	00:12	
16 須坂長野東インターチ...	10:09着		¥ 3900
一般道	10.6km	00:18	
長野 香光寺	10:27着	14:00発	
一般道	10.6km	00:18	
16 須坂長野東インターチ...	14:18着		
上信越自動車道	70.4km	00:53	
16 上越ジャンクション	15:11着		
北陸自動車道	125.2km	01:34	
16 新潟中央インターチェ...	16:45着		¥ 4600
一般道	6.2km	00:11	
新潟市街	16:56着		

距離 約 500.9km
 時間 約 19時間26分 (休憩 12時間32分)
 料金 約 ¥16240 (高速 ¥10300 ETC割引 ¥1200) 燃料 約 ¥5940

連携する路線
検索ソフト(別売)

時刻表示ができる
路線検索ソフト
乗換案内
(ジョルダン株式会社)
ハイパーダイヤ
(株式会社日立情報システムズ)

リンク起動する
路線検索ソフト
駅すばあと
(株式会社ヴァル研究所)
駅探エクスプレス
(株式会社駅前探検倶楽部)
JRTラベルナビゲータ
(株式会社ジェイアール東日本企画)

車でのプランニング(ルート検索)機能が大幅にバージョンアップ!
 従来の車種・時速・燃費設定に加え、新たにETCの利用や障害者割引設定を追加しました。ETC利用設定時は、ETC専用出入口も利用し、ETC割引での料金計算結果が表示されます。また、プラン実行前だけでなく、プラン結果表示時においても休憩するSA・PA、経由地などでの滞在時間設定が可能になりました。

徒歩(+鉄道)のルート検索ももちろん可能です
 徒歩区間は歩道橋や横断歩道を通る歩行者専用のネットワークデータを利用したルートで表示されます(大都市のみ)。鉄道利用区間は、路線検索ソフトを利用して検索・表示することができます。また鉄道利用時の駅については、最寄の駅出入口の名称・番号まで自動的に検索・表示されるようになります。

外出先ではスマートフォン(PDA)でも使える!

PDA (Windows Mobile 5.0、Pocket PC) 用アプリケーションも付属しているので、会社や家でプランニングした結果を外出先に持って行って確認することができます。GPSと連携して利用することもできるので、現在地の表示はもちろん、これから向かう先までの道の確認もできます。表示位置から任意

の地点までの直線表示も可能です。Ver.8では地図データの追加、GPSログの出力、地図データがない場合の縮尺自動切換、地図出力スタイルの選択、地図画像メール送信機能などさまざまな改良を行いました。WILLCOM「W-ZERO3」については、W-SIMによる連続位置測位も可能になりました。

弊社で動作検証をした機種は以下の通りです。
 ※2007年6月現在
Windows Mobile 5.0機器
 ・WILLCOM W-ZERO3、W-ZERO3[es]
 ・マイタック P350 ・DELL Axim X51v
 ・SoftBank X01HT ・イー・モバイル EM・ONE
Pocket PC 2003/2003SE機器
 ・マイタック Mio168RS ・hp iPAQ hx4700
 ・東芝 GENIOe830

お好みの地図スタイルにして印刷しよう

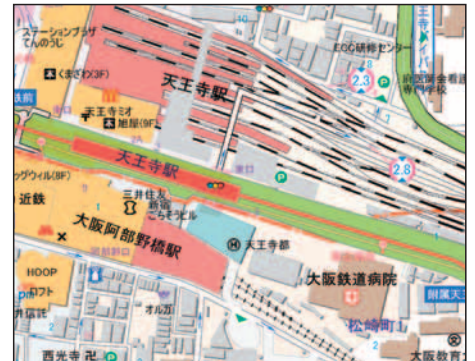
地図スタイルの変更ができる!



色覚UD表示



白地図表示

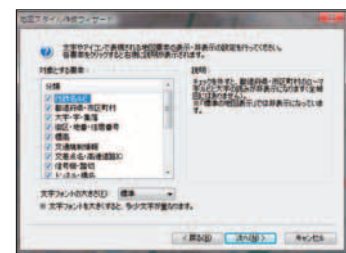


でっか字表示

さまざまな地図スタイルを搭載 オリジナルスタイルも作成可能!

目的に合わせて地図のスタイルをさまざまに設定できます。この他にも、高速道路強調表示や鉄道強調表示、全体を薄く表現した淡色

表示、道路を白くした白図表示など多様なスタイルへの切り替えが可能です。また、ベースとなる地図デザインの選択と要素別の表示制限ができるオリジナル地図スタイル作成機能も搭載しています。



地図スタイル作成ウィザードで分かりやすい



「色覚UD表示」はNPO法人カラーユニバーサルデザイン機構により色覚の個人差を問わず、多くの方に見やすく配慮されたデザイン（カラーユニバーサルデザイン）として認定されました。

印刷設定も使いやすくなりました

Super Mapple Digitalの地図は独自のベクトルデータを利用しているため、出版物の地図と同じような美しさを持った地図の印刷が可能です。地図単独の印刷のみならず、記入・収集した情報を一覧形式で印刷（カスタム情報印刷）、作成したプランの行程表と組み

合わせた印刷（プラン印刷）ができます。これらの印刷を組み合わせることで、旅行計画のしおりなどとしても活用することができます。また地図印刷の「カスタマイズ印刷」では、自由なレイアウト変更や名刺、チケットなど特殊な用紙への印刷が可能です。



地図印刷機能を改良し、サムネイル表示による地図位置の微調整、周囲の地図の同時出力などができるようになりました。



地図印刷

地図の印刷です。タイトルには初期状態として画面中心付近の住所が設定されますが、任意に変更できます。タイトルや縮尺・スケールは、表示・非表示の選択が可能です。



カスタム情報印刷

記入・収集したカスタム情報の印刷です。地図+情報や情報のみ、情報のある地図のみといった印刷ができます。同時に複数の情報の印刷も可能です。



プラン印刷

作成したプランニング結果の印刷です。行程表、行程図、プランニングポイント情報、プランニングポイント間のみの地図など、さまざまなスタイルで印刷することができます。

他にもいろいろ使える機能が盛りだくさん

まっぷるダウンロードサービス



本に掲載されている情報をダウンロード

観光&旅行情報サイト「まっぷるnet」の季節情報(花見や紅葉スポットなど)やガイド情報、「震災時帰宅支援情報(ルート)」などを無料でダウンロード・取得できる「まっぷるダウンロードサービス」に、「路上駐車取締情報」が追加されます。駐車禁止の取締り地区を色分けした面が表示されるため、車で外出する際の事前確認に役立ちます。

ダウンロードした情報に対して編集や追加記入し、オリジナルマップを作成してみましょう。

ダウンロードすると、地図上にポイント情報やルート、面などの情報として取り込むことができます。季節情報やガイド情報の場合はポイントをクリックすると「まっぷるnet」の情報を、「震災時帰宅支援情報」については取材時に撮影した画像(一部)を表示します。

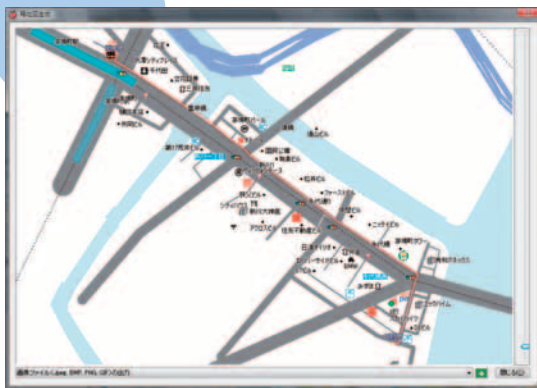
※インターネット接続が必要です。

※本は付いてきません。

※「震災時帰宅支援情報」は東京、名古屋、大阪のみです。「路上駐車取締情報」は、全国約370の警察署が管轄する違法駐車取締り重点地区を収録します。

まっぷるnet <http://www.mapple.net/>

略地図

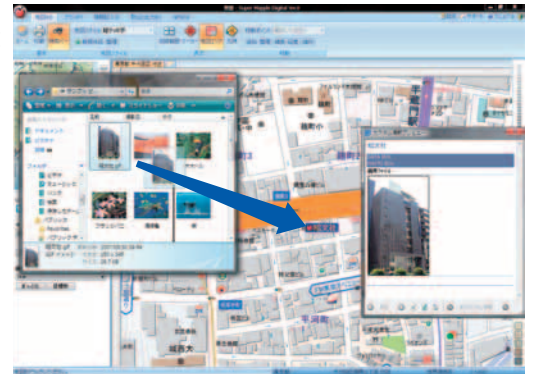


ルート周辺の情報だけを強調し、簡略化した地図を作成することができます。操作は2点を指定するだけで、駅から目的の施設までといったルートを自動的に検索し、地図を表示。Microsoft Wordなどに貼り付けられますので、案内状の作成などに使うことができます。

画像取り込み

地図上に文字や図形、ルートなどをカスタム情報として登録できます。画像については、ドラッグ&ドロップするだけで、簡単に登録できます。

Exif形式の画像なら、画像が持っている座標に貼り付けられます。Sony「GPS-CS1K」付属の機能を使えば、地図上に画像がサムネイル表示できます。



カーナビ出力



収集・作成した情報やプランの結果をカーナビの目的地として登録し、実際のドライブに利用することができます。

あらかじめ、パソコン上で目的の場所を決めておき、そのポイントデータをカーナビに取り込むことで、カーナビの画面で目的地を探す作業を簡略化できます。

出力したポイントデータは、SDカードなどを通して、カーナビに取り込みます。

※ルート情報や地図情報を転送することはできません。※対応しているのはPanasonicカーナビのみです。



DVD型カーナビデータ(*.pmf)として出力できるのは、入力した情報のみです。検索結果やダウンロードした情報については、HDD型カーナビデータ(*.rcx)のみ出力できます(詳しくはWebページをご覧ください)。

GPS連携



Super Mapple Digital本体及びPocket Mapple Digital(PDA)でGPSと合わせて利用することができます。現在位置の表示とともに、たどった軌跡を保存・再生することも可能です。NMEAログ出力も可能になりました。

その他の機能

■ガイドマップ

・簡単活用ガイドで使い方をご案内します。

■地図検索

・住所(～丁目～番～号または～番地までのデータが全国で約4400万件)、目標物、郵便番号、ガイドブックに掲載されたMGコード、記入したカスタム情報で検索ができます。

・周辺のガイド情報、目標物検索も可能です。

■情報記入

・テキスト、直線、四角形、円、折れ線、ルートの記入ができます。アイコンや色、線種・幅、塗りのスタイル、形状(終端の矢印)などの設定ができます。

・内部的なフォルダ構成での保存ができ、またフォルダ単位で地図上の表示・非表示を制御することができます。

・ファイル単位での保存が可能で、メールでも送信できます。

■データの取り込み・出力

・テキストファイル(*.csv)の住所録を地図上に取り込みます。逆にテキストファイルへの出力もできます。

・携帯電話用画像を出力できます。一部の機種については専用地図画像ビューワーもあります。

・記入した情報や画像と地図をHTML形式に出力できます。

・Outlook Expressなどのメーラーに地図画像を添付できます。

■経路再生

・作成したプランや記入したルートをたどる経路再生が可能です。また、再生時にルート周辺の写真や動画を表示できます。

■移動ポイント

・ブックマークとして自宅などの地点を登録しておけます。

■マップレバー(付属アプリケーション)

・Internet Explorerに地図を表示させる拡張機能があります。ホームページ上のテキストから住所や目標物検索をして地図を表示させます。

連携ソフト(別売)

※路線検索ソフトについてはプランの説明を参照

- **携帯電話ソフト**
携帯マスター[15～](株式会社ジャングル)
- **ホームページ作成ソフト**
ホームページビルダー(株式会社ジャングル)
- **地図作成ソフト**
まっぷっぷ(エー・アイ・ソフト)
- **電話帳ソフト**
電子電話帳(日本ソフト販売株式会社)
写録宝夢楽(日本ソフト販売株式会社)
- **はがき&住所録作成ソフト**
宛名ガキ大将(日本ソフト販売株式会社)
筆陣陣(日本ソフト販売株式会社)
楽々はがき(株式会社ジャストシステム)
筆ぐるめ(富士ソフト株式会社)
- **営業活動支援ソフト**
スキャナde!!名刺整理[Ver.3～]
(エー・アイ・ソフト)

商品ラインナップ



全国のパソコンショップ、家電量販店で発売中

全国DVD+活用ガイド本



DVD-ROM1枚+
「電子地図ソフトを楽しむ」
¥16,590(税込)
フルインストール
標準10.5GB、軽量6.6GB
JANコード4955477-992395
詳細図:日本全国の市街部



全国DVD

DVD-ROM1枚 ¥15,120(税込)
フルインストール 標準10.5GB、軽量6.6GB
JANコード4955477-992333
詳細図:日本全国の市街部

乗換・アップグレード版 全国DVD

DVD-ROM1枚 オープン価格
フルインストール 標準10.5GB、軽量6.6GB
JANコード4955477-992388
詳細図:日本全国の市街部



全国CD

CD-ROM11枚 ¥15,120(税込)
フルインストール 標準10.5GB、軽量6.6GB
JANコード4955477-992340
詳細図:日本全国の市街部

東日本DVD

DVD-ROM1枚 ¥8,610(税込)
フルインストール 標準8.5GB、軽量5.7GB
JANコード4955477-992357
詳細図:東日本(北海道～東海・北陸地方)の市街部



西日本DVD

DVD-ROM1枚 ¥8,610(税込)
フルインストール 標準8.6GB、軽量5.8GB
JANコード4955477-992364
詳細図:西日本(東海・北陸～九州地方)の市街部

関東 甲信越DVD

DVD-ROM1枚 ¥5,670(税込)
フルインストール 標準7.3GB、軽量5.2GB
JANコード4955477-992371
詳細図:関東・甲信越地方の市街部



※全域～小域図(1:5,000,000～1:10,000)に関しては、全商品とも日本全国を収録しています(小域図は、都市・郊外部)。
※各商品の違いは、基本的に詳細図収録エリアの違いのみです。
※「乗換・アップグレード版」は弊社および他社地図ソフトウェアを対象としたアップグレードパッケージです。(店頭販売のみ)

都道府県別 市町村合併情報 冊子付き

平成の大合併が分かる!
全国の市町村合併の状況が分かりやすい地図で紹介された別冊付録がもれなく付いてきます。



2007年最新情報を掲載

活用ガイド本(別売)

使い方&活用ガイド本を読めばもっと使いこなせる!
活用ガイド本「電子地図ソフトを楽しむ～Super Mapple Digital Ver.8のさまざまな使い方を紹介～」には、さまざまな利用方法が図解入り、フルカラーで紹介されています。使い方が分からない、もっと使いこなしたいという方にぜひオススメです。



別売 1,890円(税込) 全国の書店にて発売中

企業様向け便利なサービス



SMD Ver.8 ライセンス販売

PC5台以上でのご利用の場合はライセンスでの購入が便利です。何本も同じソフトウェアを購入、保管する必要が無く購入コストの削減が可能です。

詳しくは http://www.mapple.net/smd/license_smd.html



業務用地図システム開発

お客様が管理されているデータベースとMappleXを組み合わせることで、「Super Mapple Digital」の美しい高精細な地図を使用し、簡易的GISアプリケーションを構築することが出来ます。

詳しくは <http://www.mapple.co.jp/corporate/product/20.html>

動作環境

【OS】Microsoft® Windows Vista™/XP/2000(全て日本語版)
※Internet Explorer5.5以上 (32bit版)必須
【CPU】Intel® Pentium III プロセッサ 600MHz以上(推奨1GHz以上)
【メモリ】256MB以上(推奨512MB以上)
【ハードディスク】標準インストール時5.7GB以上、軽量インストール時4.7GB以上の空き容量(フルインストールについてはラインナップを参照)
【モニター】800×600ピクセル High Color 16ビット以上(1024×768ピクセル True Color 24ビット以上を推奨)

【DVD-ROMドライブ】片面二層対応ドライブ必須、全国CDの場合はCD-ROMドライブ必須
※Windows Vistaの場合、CPU・メモリについてはOSに準拠します。
【GPS】NMEA0183出力機器に対応

【Pocket Mapple Digital】Windows Mobile™ 5.0、Pocket PC 2003/2003 Second Editionに対応した機種(全て日本語版)及びマイタック製[Mio PND]

■注意事項

- ・ 地図データは、2007年2月に判明した2007年5月までの情報を反映しています。
- ・ 住所検索については、詳細図整備エリア内では～丁目○番○号あるいは～番地まで検索が可能です。(一部は検索できない場合があります)
- ・ プランニング経路は当社の選択基準により表示しております。一方通行等の交通規制に準拠するものではありませんので、シミュレーションの一つとしてご活用ください。
- ・ Pocket Mapple Digitalは、地図表現がSuper Mapple Digitalとは異なる場合があります。
- ・ まっぴぐダウンロードサービス等一部の機能はインターネット接続が必要です。
- ・ 本ソフトの地図をカーナビまたはカーナビデータとして利用することはできません。
- ・ 旧バージョンの地図はご利用できません。
- ・ この地図ソフトは、地図データをハードディスクにコピーするタイプです。

スーパーマッフル・デジタル、Super Mapple・Digitalは、(株)昭文社の登録商標です。Microsoft、Windows、Windows Vistaは、米Microsoft Co.の米国及びその他の国における登録商標です。その他製品名及び社名などは各社の商標または登録商標です。仕様は予告なく変更することがあります。

企画・制作・販売



株式会社 昭文社

〒102-8238 東京都千代田区麹町3-1
<http://www.mapple.co.jp/>

■製品・操作方法に関するお問い合わせ
TEL 03-3556-5972 / FAX 03-5625-4143
Mail: smdv8@mapple.co.jp

■販売・著作権に関するお問い合わせ
TEL 03-3556-8155 / FAX 03-3556-8881
Mail: smd-com@mapple.co.jp