

スーパーマップル・デジタルは、マップル製品のデジタルカタログ的な役割も!

地図はもちろん、住所もPOIも行政区画も道路ネットワークも観光地エリアも…

スーパーマップル・デジタルには、官公庁や自治体、民間企業など数多くのお客様にご利用頂いているさまざまなデジタルコンテンツが使われています。これらの「正確で価値がある」マップル独自の地図・観光情報を基盤にしたデータをスーパーマップル・デジタルでご体感いただき、マップルの各種デジタルコンテンツの導入の検討にお役立てください。

住所

住所検索機能では、都道府県、市区町村、大字町丁目、番地(街区)、号(住居)の5階層に分かれた全国の住所情報と対応座標を約4,500万件収録した高精度住所辞書データベースを使用しています。



デジタル地図

道路地図帳No.1の昭文社グループが長きに亘って築いてきた地図整備ノウハウがふんだんに詰まった、1/10,000・1/25,000・1/50,000・1/20万・1/100万の各縮尺のMAPPLEデジタル地図データを使用しています。



観光地エリア

観光エリア検索機能では、「まっぷる」でおなじみのガイドブックのノウハウから行政単位(都道府県等)とは異なる観光の視点から独自に整備した「観光地」のエリアデータを使用しています。



POI(検索データ)

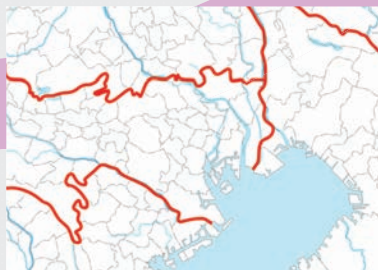
目標物検索機能では、住所、鉄道駅、公共施設、学校、文化施設、名所・旧跡、レジャー・スポーツ、交通施設、宿泊施設、温泉・入浴施設、自然地名、外食チェーン店、など、独自に整備した多彩なジャンルの店舗/施設のデータを使用しています。



mapple
のコンテンツ群

行政区画

行政区域ハイライト表示機能では、任意の地理情報と組み合わせて地理空間演算、内包判定、色の塗り分けなどを行うことができる、都道府県、市区町村、大字丁目の行政区画ポリゴンデータを使用しています。



道路ネットワーク

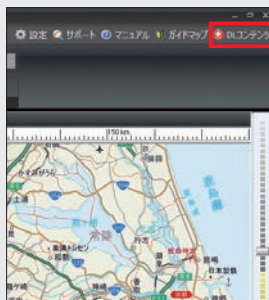
プラン機能では、カーナビゲーションシステムのルート検索でも使用されている、全国の道路種別、交差点名、交通規制、高速施設など豊富な情報が入った道路ネットワークデータ、歩行者ネットワークデータを使用しています。



気になるコンテンツをダウンロードして確認できる!

コンテンツダウンロード専用ページにアクセスして、気になったコンテンツを選択すると、地図上でサンプルデータの情報を確認することができます。春はお花見、夏は花火、秋は紅葉、冬はイルミネーションなど、季節に応じた最新コンテンツが随時更新されます。

※本機能の利用には、インターネット接続が必要です。



■ 主な掲載コンテンツ

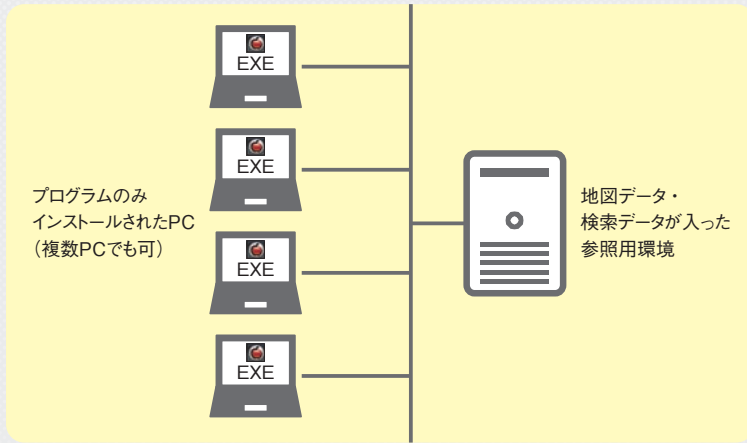
- [春] お花見
- [夏] 花火
- [秋] 紅葉/秋の味覚祭り
- [冬] イルミネーション/スキー/初詣
- [通年] キャンプ/バーベキュー/温泉・日帰り入浴施設/動物園・水族館・遊園地

掲載されているコンテンツは、予告なく変更、削除される場合があります。ご了承ください。

スーパーマップル・デジタルは、あらゆる環境下で大活躍!

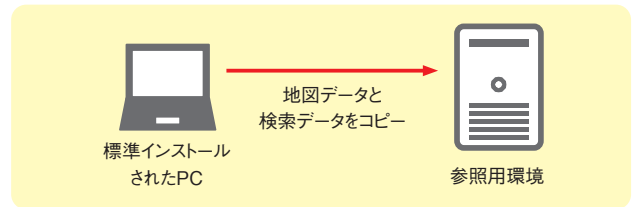
テレワーク／クラウド／仮想PC型 (VDI) 環境でも利用可能

スーパーマップル・デジタルでは、プログラムのみローカルPCにインストールして、地図データと検索データは外部の参照用環境 (ファイルサーバーやローカルドライブ化されたオンラインストレージなど) に格納されたものを参照するという設定が可能です。これにより、テレワーク／クラウド／仮想PC型 (VDI) 環境など、より一層利用の幅が広がります。

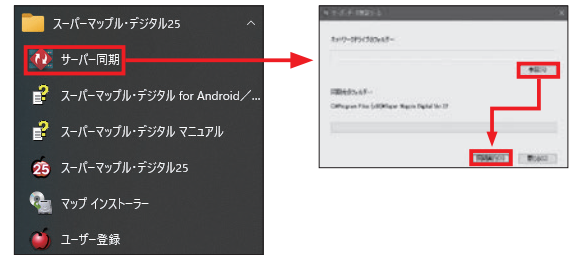


※ ご利用の環境によっては、動作が重くなったり、正常に動作しなくなる可能性があります。あらかじめご了承ください。

参照用環境の作り方



地図データと検索データが入っている環境は、標準インストールされたPCから、「サーバー同期」ツールを利用してコピーすることができます。



連携アプリ「スーパーマップル・デジタル for Android/iOS (iPhone, iPad)」でスマートフォンでも、タブレットでもオフライン動作でサクサク快適!

地図データは、パソコンから端末内部にコピーして利用するので、通信環境に左右されず、快適に地図を操作できます。また、あらかじめパソコン上のスーパーマップル・デジタルで作成したポイント情報 (カスタム情報) を、スマートフォンに取り込むことも可能です。

※ 地図データ、検索用データはスーパーマップル・デジタル (パソコン) から取り込んでご利用下さい

ビジネス活動の支援に

あらかじめ登録した情報を持ち出せます



オンラインでさらに便利に

あらかじめ登録したURLも出先で確認可能です



現在位置を確認

GPS接続で現在地が取得できます



チョット困った時に

周辺の病院・コンビニ・飲食店を検索出来ます



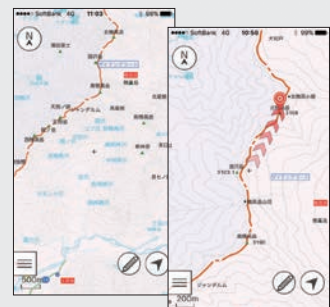
パソコンでの計画を旅先に

ルートや各種情報をもとめて持ち出せます



登山、トレッキングにも

等高線や目的地方向の確認もできます



アプリは **App Store** ・ **Google Play ストア** からダウンロード!

マップル

「マップル」で検索

スーパーマップル・デジタルをもっと活用しよう!

開発キット「Mapple G-SDK」でビジネス拡大!

別売

Mapple G-SDK は、さまざまな情報を地図上に展開し、地理的に情報を把握・分析するGISアプリケーションを構築する開発キットです。

◆ランニングコストの負担が少なく美しい地図が活用できる。

地図データは、見やすさで定評がある「スーパーマップル・デジタル」を利用するため、安価に購入できます。また、年間使用許諾料モデルではありませんので、ランニングコストを抑えた運用が可能です。

[Mapple G-SDK 開発事例]

- 施設管理…施設情報を一元管理、視覚的に設置状況把握や維持管理を支援
- 防災関連…各地域の被害予測・避難場所などの防災情報を把握、ハザードマップ作成
- 移動体管理…GPSによる車両・派遣者の位置情報管理、検索が可能
- 調査業務…現場調査・収集データの地理的な管理と編集、業務効率化を実現
- 顧客管理・分析…顧客情報管理・分布図把握、エリア分析によるDM配布計画の策定を支援
- 不動産物件管理…物件情報を地図上で一元管理・共有化、物件状況ごとに検索や色分け表示で視覚化が可能
- 営業支援…営業テリトリーの把握や割当て、営業先への検索・閲覧と計画の策定
- 配送支援…GPSによる配送車両位置情報管理、ルートシミュレーションによる配送ルート最適化
- 保守支援…窓口対応や点検保守業務を円滑に支援、GPSによる緊急派遣時の保守要員位置情報把握および検索指示



Mapple G-SDKのシステム構成イメージ



Mapple G-SDK が提供する主なコンポーネント

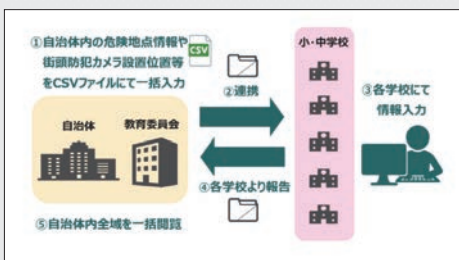
- 地図コンポーネント 「MpgMap.dll」: 地図の移動拡大縮小など、地図描画関連を制御します。フォームに貼り付けて使用します。
- カスタム情報コンポーネント 「MpgCustom.dll」: アイコンテキストや線・面などのカスタム情報関連を制御します。
- 住所検索コンポーネント 「Mamt.dll」: 各種住所検索、郵便番号検索を制御します。標準版、拡張版共に共通のコンポーネントを使用します。
- 施設検索コンポーネント 「MpgLandmark.dll」: 施設のリスト検索・キーワード検索、周辺検索などを制御します。
- ルート検索コンポーネント 「MpgRoute.dll」: 歩行者と車のルート検索関連を制御します。標準版、拡張版共に共通のコンポーネントを使用します。
- 共通コンポーネント 「MpgCommon.dll」: データ参照先や取得緯度経度情報などの共通情報を管理します。

児童の自宅情報・通学路・地域情報を登録して地図上に分かりやすく表示 通学路安全支援システム

別売

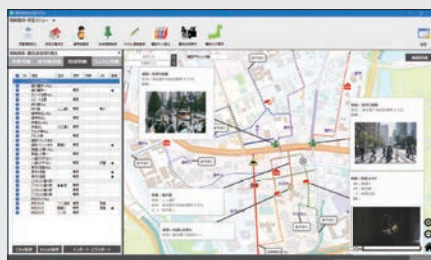
地図上に通学路や学区内の情報を登録することで学校周辺に潜む危険箇所を把握、共有することができるパソコン用ソフトウェア。多くの自治体で課題になっている通学路交通安全プログラムのPDCAを循環させ、通学路上の問題点を分かりやすく把握し、管理・運用を継続的に行うことができます。

登録データの共有に対応



通学路・地域情報の登録データはシステムを通じて共有可能なため、関係組織間の情報連携がスムーズに行える。

地域の状況を地図表示



児童の自宅や危険箇所などを登録、地図上に表示することで、地域の方々と情報共有。見守り活動、防犯活動を効率化。

報告書を速やかに作成



日々登録しておいた情報から全部または必要な情報だけを取り出して、報告書用に簡単に印刷。

詳細は(株)マップル営業部にお問い合わせください

問い合わせフォーム: <https://mapple.com/contact/>

あらゆるニーズに対応可能なその他製品のご紹介



業務用カーナビ向け開発キット(Android版、Windows版)

別売

業務システムにカーナビゲーション機能を付加できるソフトウェア開発キットです。

業務アプリへカーナビのコンポーネントを追加することで簡単にカーナビ機能を利用できます。

カーナビの機能进行操作するためのAPIを多数用意していますので、業務専用のカーナビとして独自機能を開発することができます。

充実のAPI

種類いろいろ 充実のAPI群

操作系	アイコン追加API、縮尺設定API、緯度経度設定API、図形描画API
誘導系	目的地設定API、案内開始API、音声制御API、到着条件制御API
探索系	ルート探索API、緯度経度点列探索API、巡回順序取得API、車両規制考慮探索API
その他	自車位置情報取得API、経由地通過通知API、道路情報取得API、POI検索API

その他カーナビ機能向けのAPIを多数用意しております。

カーナビコントロール	業務アプリ	カーナビコントロール	業務アプリ

ラスタータイル重ね合わせオプション



©刊広社

©国土地理院

ナビ上にラスタータイル化した住宅地図や航空写真を重ね合わせて表示できます。オンライン取得、オフライン参照に対応しています。

※データ利用は提供元各社に対して別途購入または契約する必要があります。
※別途オプション契約が必要です。

道路ネットワーク編集オプション



空港敷地内、河川敷、大規模施設内など、通常のナビでは案内しない場所に道路データを追加できます。通常のナビ同様にルート探索、ルート案内が可能です。

※編集できる道路データには制限があります。
※別途オプション契約が必要です。

略地図の作成・印刷に!

デフォルメマップ作成ツール(Windows版)

別売

デフォルメマップ作成ツールは、ホームページや新聞広告、情報誌・ガイドブックなどに掲載する案内地図・略地図を、短時間で簡単に作成するためのアプリケーションソフトです。Illustratorなどでいちから作成する地図と比べて、作業時間・コストを大幅に削減することができます。



- ➡ 図取り(地図を切り出す範囲指定)からデータ作成までの工程を全てパソコン上で行うことができます。
- ➡ 文字の入力、道路の追加が可能な編集機能がありますので、お望みのカット図を自由に作成できます。
- ➡ 地図上の文字の重なり、図郭際での文字のはみ出しを自動的に解消します。



ここもポイント

- 印刷物向けに最適! Illustrator形式での保存が可能のため、印刷物向けデータに適しています。Illustratorをご利用いただくことで大幅な加工作業も可能です。
- 英語の地図も作成可能! 意匠(デザイン)として英語地図も選択可能。海外からの観光客に向けた案内用チラシ・パンフレットなど、様々な用途にご利用いただけます。

詳細はマップルのホームページをご覧ください。

<https://mapple.com/products/>

マップル

で 検索