

# スーパーマツプル デジタル 15

スマートフォン、タブレットで使える！  
ビジネスに強い地図ソフト！

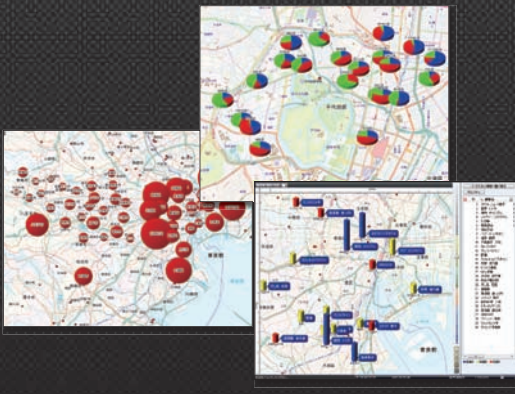


**iOS&Androidに対応!**  
スマートフォンで地図情報を持ち出し  
現地で情報の確認ができます!

**便利機能を使いこなす!**  
オフラインによる快適な地図操作や  
GPSログの取得ができます!

**ビジネスに役立てる!**  
顧客情報を地図上で分析し  
マーケティングに活用できます!

**休日でも使える!**  
まっぷるの厳選観光情報を使って  
旅やおでかけの計画を立てられます!



スマートフォンを使って現地で  
情報の確認ができる

グラフ機能も充実  
マーケティングに活用できる

# こんなシーンで活躍します!!

## 外出先で活躍!



### スマートフォンから簡単情報共有!

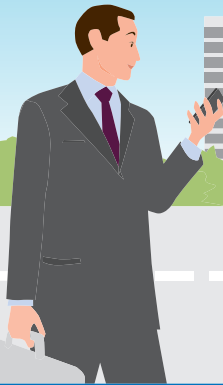
共有



パソコンとスマートフォン間で  
ポイント情報を共有!

クラウドを利用して  
データ交換がさらに便利!

収集



現地でポイント情報の  
入力・編集ができ手軽に情報収集!

移動中のGPSログも  
ラクラク取得!

確認



パソコンで作成した  
ポイント情報を現地で確認!

オフラインで地図や  
住所・駅検索もサクサク動作!



## 会社や自宅で活躍!

クラウドを使ってパソコンから

多くの顧客情報を  
地図上に簡単配置!

個人情報や思い出の写真を  
ローカル環境で安心管理!

管理

顧客情報を地図上に  
グラフ表示してデータを可視化!

GPSログから行動履歴を  
表示して行動パターンを分析!

分析

道路規制を考慮した  
効率の良いルート計画を作成!

まっぷるの厳選観光情報で  
休日の計画も充実!

計画

# スーパーマップル・デジタルはオフィスで活躍!

## グラフ機能がデータを活かす 情報を視覚的にとらえ、ビジネスヒントを把握

### 数値データを インポート

お客様管理情報などお手持ちのExcelデータやテキストデータを使って、エリアの分析を行うことができます。地図上にデータを配置することで、情報の特性をはじめ、文字や数字だけでは分かりにくい情報が見えてきます。

※対応形式はExcel97-2003形式(.xls)およびテキスト形式(.csv/.txt)になります。



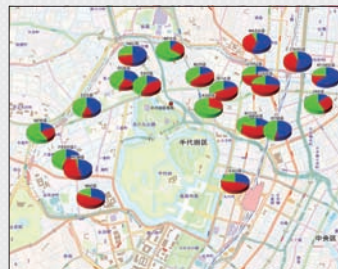
### 棒グラフ

エリアごとの規模と割合が同時に分かる



### 分布図

エリアによる規模と分布の特徴が分かる



### 円グラフ

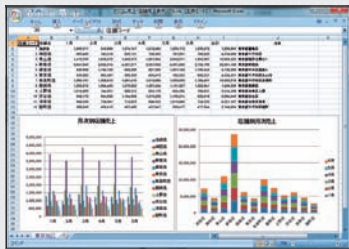
エリアごとの割合・比率が分かる

### ◆Excelデータを取り込み

| 店名     | 種別         | 面積      |
|--------|------------|---------|
| 1 丸の内  | 東京都千代田区丸の内 | 450,141 |
| 2 丸の内  | 東京都千代田区丸の内 | 450,141 |
| 3 丸の内  | 東京都千代田区丸の内 | 450,141 |
| 4 丸の内  | 東京都千代田区丸の内 | 450,141 |
| 5 丸の内  | 東京都千代田区丸の内 | 450,141 |
| 6 丸の内  | 東京都千代田区丸の内 | 450,141 |
| 7 丸の内  | 東京都千代田区丸の内 | 450,141 |
| 8 丸の内  | 東京都千代田区丸の内 | 450,141 |
| 9 丸の内  | 東京都千代田区丸の内 | 450,141 |
| 10 丸の内 | 東京都千代田区丸の内 | 450,141 |
| 11 丸の内 | 東京都千代田区丸の内 | 450,141 |
| 12 丸の内 | 東京都千代田区丸の内 | 450,141 |
| 13 丸の内 | 東京都千代田区丸の内 | 450,141 |
| 14 丸の内 | 東京都千代田区丸の内 | 450,141 |
| 15 丸の内 | 東京都千代田区丸の内 | 450,141 |
| 16 丸の内 | 東京都千代田区丸の内 | 450,141 |
| 17 丸の内 | 東京都千代田区丸の内 | 450,141 |
| 18 丸の内 | 東京都千代田区丸の内 | 450,141 |
| 19 丸の内 | 東京都千代田区丸の内 | 450,141 |
| 20 丸の内 | 東京都千代田区丸の内 | 450,141 |

### 分析情報も地図上に表示

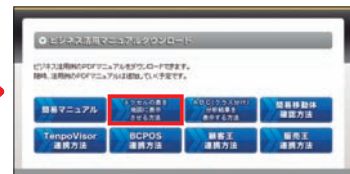
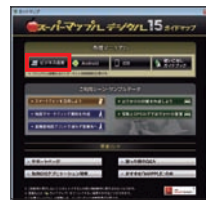
カスタム情報(.rcm)形式はExcelデータ収録が可能です。Excelで分析したデータをグラフとともに地図上に表示することができます。



(データ提供:株式会社ビジコム)

### 簡易マニュアルをダウンロード!

操作に困った時はビジネス活用例のPDFマニュアルを活用することで問題を解決できます。Excelのデータ表を地図に表示する方法に関するマニュアルをダウンロードできます。



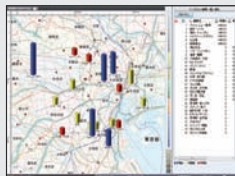
## エリアマーケティングに活用 1万件以上の「住所録データ」取り込みも可能

### 住所録をインポート

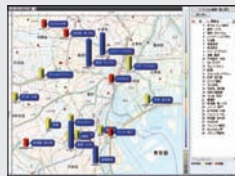
住所録データをスーパーマップル・デジタルに取り込むことで地図上で位置を確認することができます。顧客管理での集計、分析結果を販売活動に生かすことができます。

(データ提供:ソリマチ株式会社)

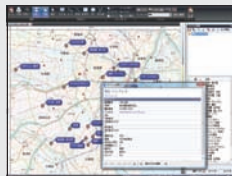
顧客のクラス分けを棒グラフ表示



顧客情報とクラス分けグラフを一体表示

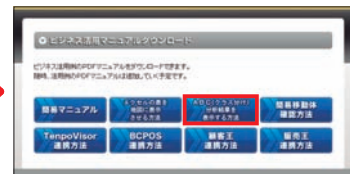
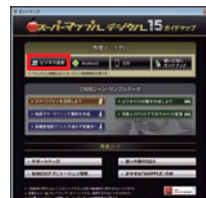


販売戦略のポイントエリアが見えてくる



### 簡易マニュアルをダウンロード!

操作に困った時はビジネス活用例のPDFマニュアルを活用することで問題を解決できます。ABC(クラス分け)分析結果を地図上に表示する方法に関するマニュアルをダウンロードできます。



## 安心充実のサポート

### ◆迷った時はガイドマップをオープン

簡単使いこなしガイドやビジネス活用マニュアルで基本的な使い方からビジネスでの活用法まで、疑問点を即座に解決していただけます。さらに専用のサポートデスクをご用意。メールや電話でのお問い合わせに対応いたします。

