

# スーパーマッパル デジタル 13

## スマートフォン対応で ビジネスに強い地図



### 出先で強い

オフラインで快適操作  
デスクの情報を現地を確認



### オフィスで強い

地図で顧客情報が見える化、  
連携ソフトも充実

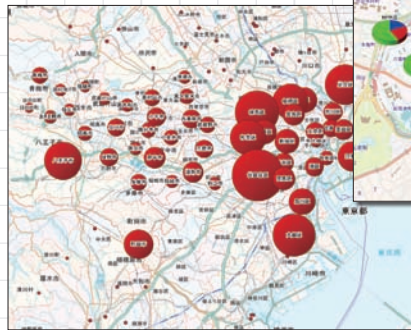


### オフにも強い

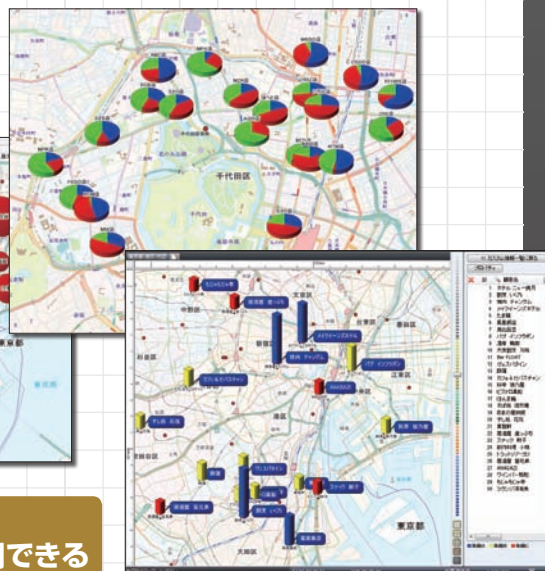
まっふるダウンロードページから  
四季折々のガイド情報をダウンロード



オフィスで編集した情報を  
スマートフォンで持ち出せる



グラフ機能も充実  
簡易マーケティングに活用できる



Webページも  
ご参照ください

スーパーマッパルデジタル

検索

または

<http://www.mapple.net/smd/>

# 出先で強い Super Mapple Digital for Android

## Androidに対応 オフィスで編集した情報をスマートフォンでもタブレットでも“持ち出せる”

※iPhoneには対応していません

### オフラインで 快適操作

SDカードに保存した地図データを利用するので通信環境に左右されず、また通信による電力消費を抑えつつ快適に地図を操作できます。端末のGPS機能を利用した現在位置の確認も可能です。

### オンラインで さらに便利に

あらかじめスーパーマッフル・デジタル(PC)でポイント情報(カスタム情報)にURLを登録しておけば、アプリの地図上からWebサイトの確認が可能です。出先での取引先の会社情報確認などに利用できます。

### ビジネス以外 でも

スーパーマッフル・デジタル(PC)で作成した旅行計画を取り込んで、旅先で簡易ナビとしてもご利用いただけます。また「帰宅支援データ」からダウンロードした避難場所の確認も可能です。

アプリは  
Google Play ストアから  
ダウンロード!

昭文社

「昭文社」で検索

### ビジネス活動の営業支援に

あらかじめ登録した情報を持ち出せます



### オンラインでさらに便利に

あらかじめ登録したURLも出先で確認可能です



### 現在位置を確認

GPS接続で現在地が取得できます



### いざという時の 確認に

「帰宅支援データ」も  
持ちだし可能です



### パソコンでの計画の旅先に

ルートや物件情報もまとめて持ち出せます



### 街中でも

あらかじめ登録した  
物件の詳細情報も表示可能です



### 登山、トレッキングにも

等高線や目的地方向の確認もできます



- 【主な機能】
- ・地図移動、拡大縮小、回転(ヘディングアップ可)
  - ・スーパーマッフル・デジタル(PC)の「カスタム情報」表示
  - ・GPS運動による現在地、高度、速度表示
  - ・ホームポジションの登録/移動、目的地方向の指示
  - ・詳細地図出力で等高線や建物形状も確認可能

開発キット「Mapple G-SDK」とあわせて使うと、さらに便利に…

詳細はデジタルコンテンツ営業部にお問い合わせください

メールフォーム: <http://www.mapple.co.jp/biz/contact/business/digital/> 電話でのお問い合わせ:03-5625-4140

# オフィスで強い

## グラフ機能がデータを活かす 情報を視覚的にとらえ、ビジネスヒントを把握

### 数値データを インポート

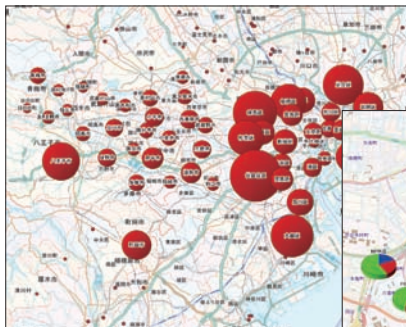
お客様管理情報などお手持ちのExcelデータやテキストデータを使って、エリアの分析を行うことができます。地図上にデータを配置することで、情報の特性をはじめ、文字や数字だけでは分かりにくい情報が見えてきます。

※対応形式はExcel97-2003形式(.xls)およびテキスト形式(.csv/.txt)になります。

### Excelデータを取り込み

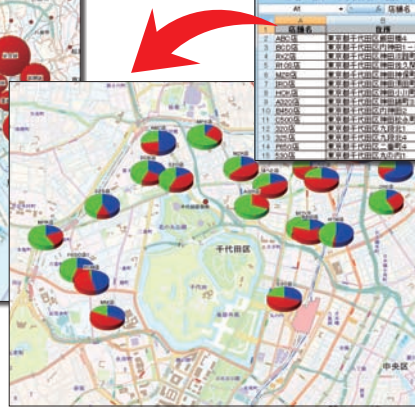
#### 棒グラフ

エリアごとの規模と割合が同時に分かる



#### 分布図

エリアによる規模と分布の特徴が分かる



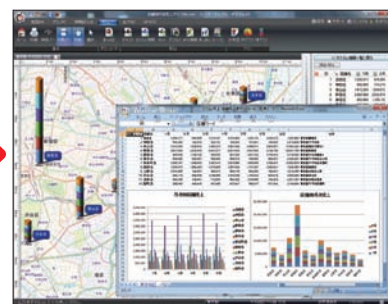
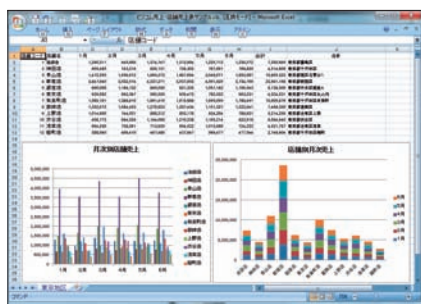
#### 円グラフ

エリアごとの割合・比率が分かる

### 分析情報も 地図上に表示

カスタム情報(.rcm)形式はExcelデータを取録することが出来るため、Excelで分析したデータをグラフとともに地図上に表示することが出来ます

(データ提供:株式会社ビジコム)



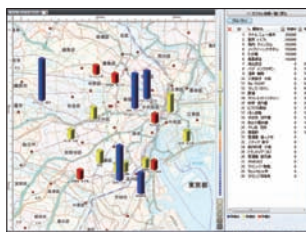
## エリアマーケティングに活用 1万件以上の「住所録データ」取り込みも可能

### 住所録を インポート

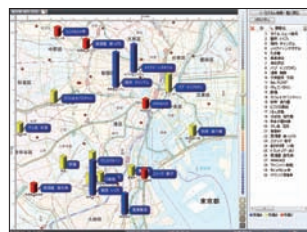
住所録データをスーパーマップルデジタルに取り込むことで地図上で位置を確認することができます。顧客管理での集計、分析結果を販売活動に生かすことができます。

(データ提供:ソリマチ株式会社)

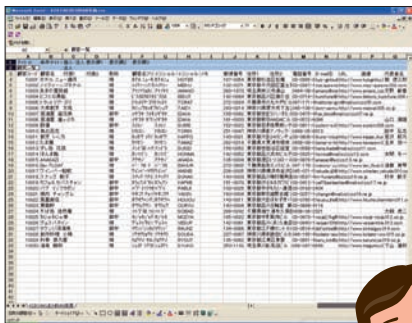
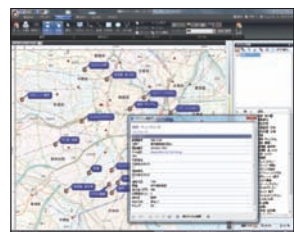
#### 顧客のクラス分けを 棒グラフ表示



#### 顧客情報と クラス分けグラフを一体表示



#### 販売戦略の ポイントエリアが見えてくる



さらにスマートフォンがあると訪問効率もアップ!



詳細は「ガイドマップ」の各種マニュアルをご覧ください

