

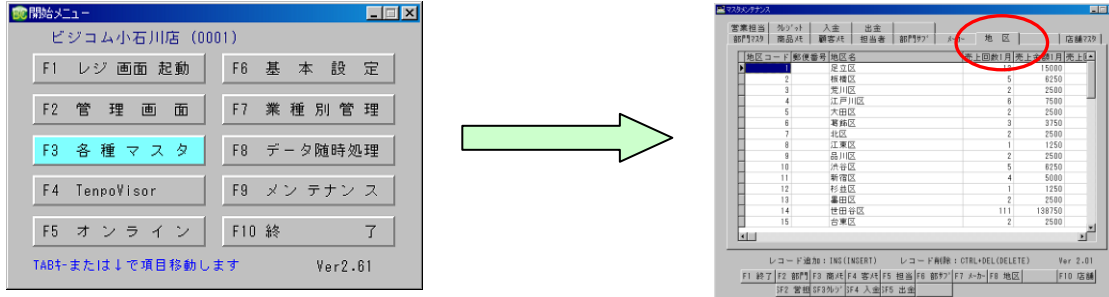
## 「BCPOS」の集計結果を地図にグラフ表示する

2016/05/30 現在

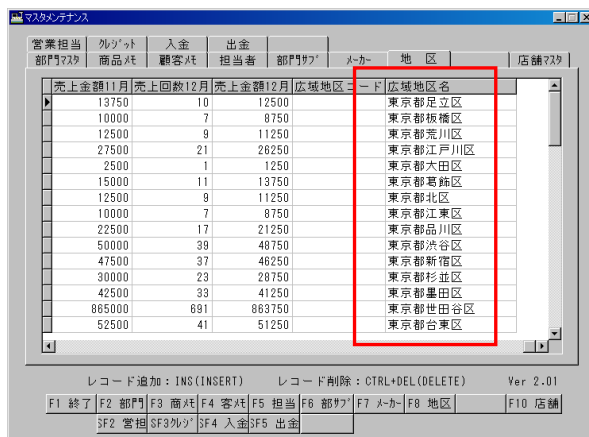
A: BCPOS の「各種マスタ」の「地区」に住所登録をします。

(一度登録すれば OK です)

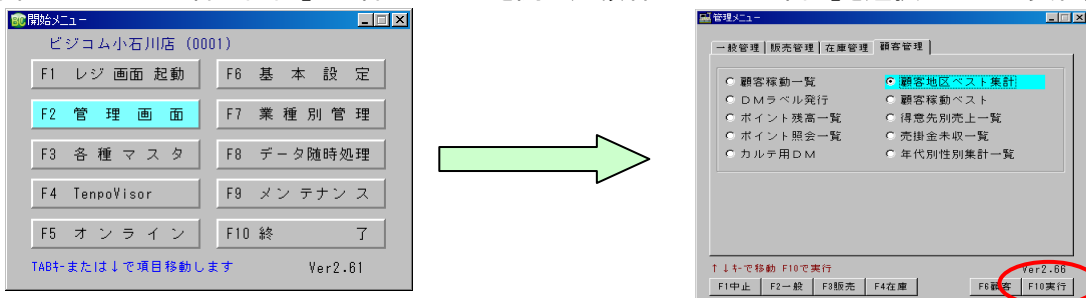
① BCPOS の開始メニューから「F3 各種マスタ」→「地区」タブの順に画面を開きます。



② 画面右端にある「広域地区名」に地区の大まかな住所を入力し、「F1 終了」で戻ります。



① 開始メニューの「F2 管理画面」から管理メニューを開き、「顧客地区ベスト集計」を選択して「F10 実行」を押します。

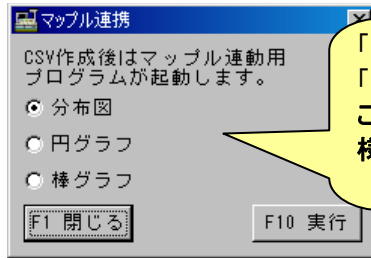


② 「顧客地区別推移集計」画面が表示されます。「F6 マップル」ボタンがありますのでこちらをクリックします。

The image shows the '顧客地区別推移集計' (Customer Region-wise Trend Summary) screen. It displays a table with columns for '地区名' (Region Name) and months from 1月 to 12月, plus a '合計' (Total) column. The table lists various regions and their sales data. At the bottom, there are function keys: 'F1 中止', 'F3 戻り', 'F4 印刷', 'F6 マップル', 'F8 印刷', and 'F9 印刷'. The 'F6 マップル' button is circled in red.

【ご注意】ここまでの手順についての不明な点などは、(株)ビジコム様にお問い合わせ下さい。

- ③マップル連携画面が表示され、どのグラフで連携するかを選択します。選択したら「F10 実行」を押します。マップルが立ち上がり、ウィザードがはじまります。



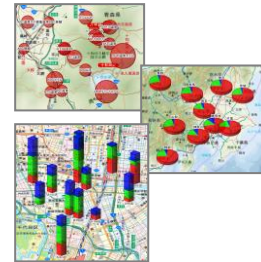
「表示グラフ」を選択し「F10 実行」をクリック。このソフトは、(株)ビジコム様から提供されます。



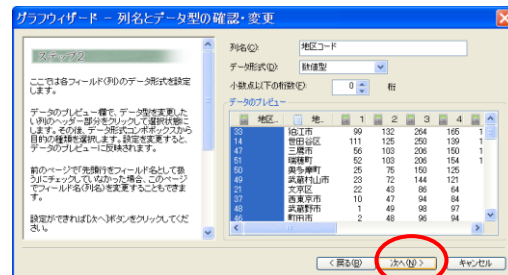
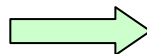
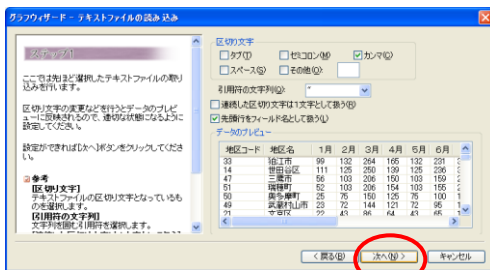
- ポイント: グラフ化出来る項目数は、グラフによって違います。
- ・分布図はひとつ: 合計などの大きさを、円の大きさに表示します。

・円グラフは2～10まで: 各項目の数値を円の割合で示します。

・棒グラフは1～10まで: 各項目の大きさを、積み上げグラフで表示します。



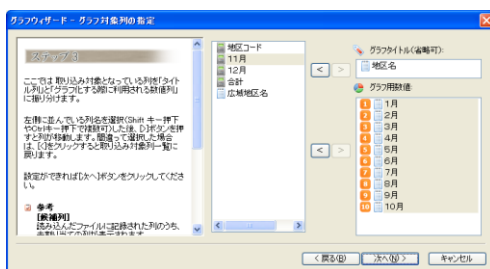
- B: スーパーマップル・デジタル起動後、下図の画面が表示されますので「次へ」をクリックします。



- ①グラフタイトルには「地区名」や「顧客名」などを選択し、> をクリックします。

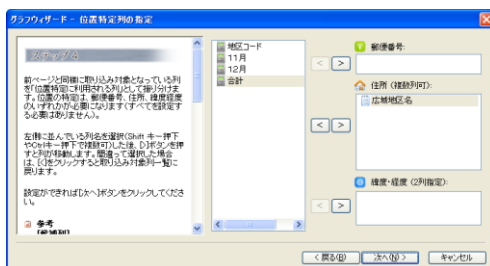
\* 「グラフタイトル」は省略しても構いません。

- ・グラフ用数値にはグラフにしたい「数値データ」を選択し、> をクリックします。



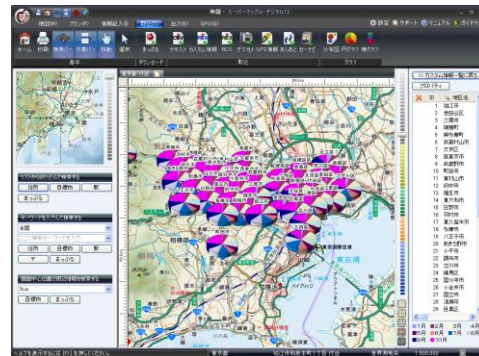
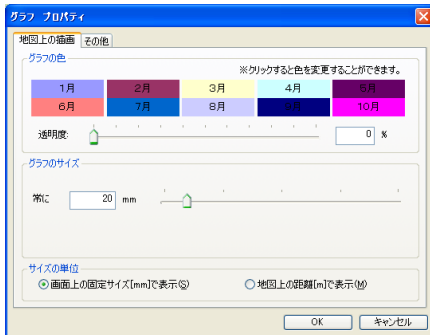
例: 円グラフ表示なので数値項目は10個まで

- ②地図上に表示位置を設定するため、[広域地区名]を選択し、[住所]の > をクリックし、「次へ」



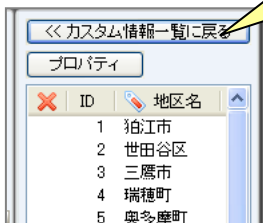
●ポイント: 住所登録が詳細なほど、グラフ位置は正確な位置へ表示されます。

- ③画面の指示に従い、「はい(Y)」→「OK」→「次へ」をクリックすると、[グラフ プロパティ]が表示され、「OK」をクリックするとグラフが表示されます。

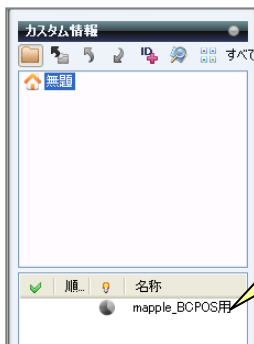
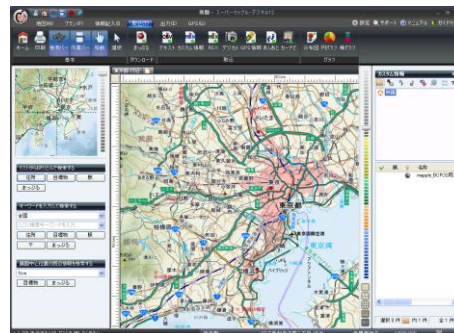
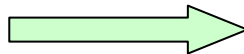


- 🍎 **ポイント:** ここで[グラフの色]で色の上をクリックすると、表示するグラフの色が変更でき、[グラフのサイズ]でグラフ大きさを設定できます。

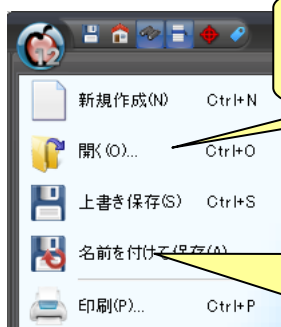
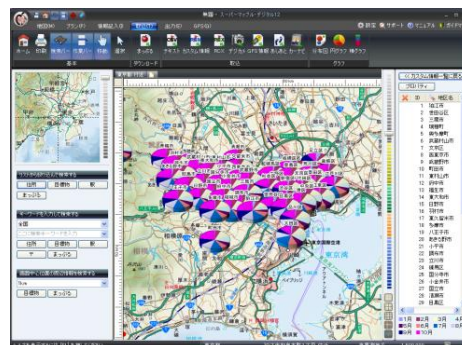
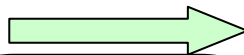
《🍎 参考》



「カスタム情報一覧に戻る」をクリックすると、一般的な画面に。



グラフ名称をWクリックするとグラフが表示されます。



保存したファイル表示する場合は「開く」からファイルを選択してください。

グラフを保存する場合は、「名前を付けて保存」をクリックし、保存してください。

**注意事項**

製品名及び社名などは、各社の商標または登録商標です。

以上